



CHALLENGE DE LA MOBILITÉ 2017

RÉSULTATS ET CLASSEMENTS D'OLÉRON

SOMMAIRE

7^E ÉDITION DU CHALLENGE DE LA MOBILITÉ

2

03 LE CHALLENGE DE LA MOBILITÉ
2017 : BILAN

04 POURQUOI UN CHALLENGE
DE LA MOBILITÉ ?

06 BILAN

08 IMPACT ENVIRONNEMENTAL

09 RÉSULTATS PAR AGGLOMÉRATION

10 ZOOM SUR L'AGGLOMÉRATION
D'OLÉRON

14 LE CHALLENGE EN IMAGES

17 CLASSEMENT 2017



LE CHALLENGE DE LA MOBILITÉ 2017: BILAN

7^E ÉDITION DU CHALLENGE DE LA MOBILITÉ

Le Jeudi 21 Septembre 2017, l'ADEME et le Club de la mobilité organisaient pour la septième année consécutive le Challenge de la Mobilité. Si le challenge est un évènement fédérateur pour les salariés, il l'est également au niveau territorial. Depuis sa première édition à Bordeaux en 2011, 12 autres collectivités de Nouvelle Aquitaine ont choisi de relever le défi conférant ainsi une véritable dimension régionale à l'évènement.

LES ORGANISATEURS PARTENAIRES DE L'ADEME ET DU CLUB DE LA MOBILITE

Agglomération et Ville d'AGEN

Le Grand Angoulême

La communauté d'agglomération Pays Basque, Syndicat des Transports Côte Basque-Adour, CCI Bayonne Pays Basque, réseau Chronoplus, réseau Hégobus

Bordeaux Métropole, CCI Bordeaux Gironde, réseau de Transport Bordeaux Métropole (TBM)

Communauté d'Agglomération du bassin de Brive

Grand Dax

Communauté de communes de Lacq-Orthez et la CCI Pau Béarn

Communauté de communes Ile d'Oléron

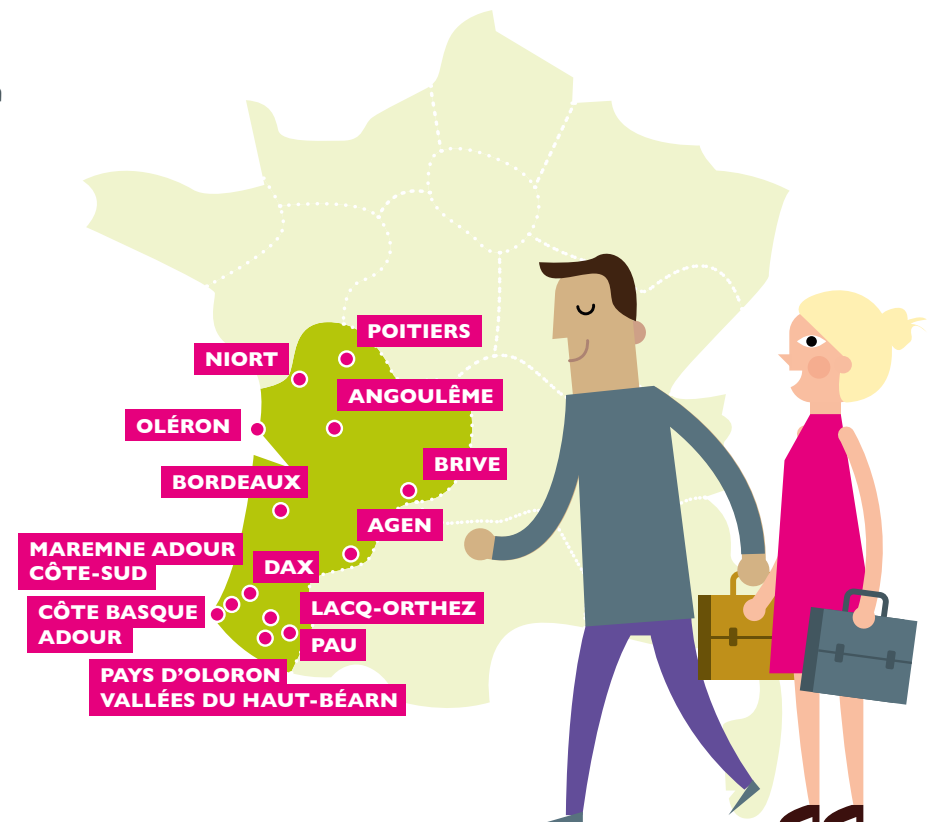
Communauté de communes Marenne Adour Côte-Sud

Communauté de communes du Pays d'Oloron et des vallées du Haut-Béarn

Communauté d'Agglomération du Niortais

Syndicat Mixte des Transports Urbains Pau Porte de Pyrénées, CCI Pau Béarn, réseau IDELIS

Grand Poitiers Communauté Urbaine



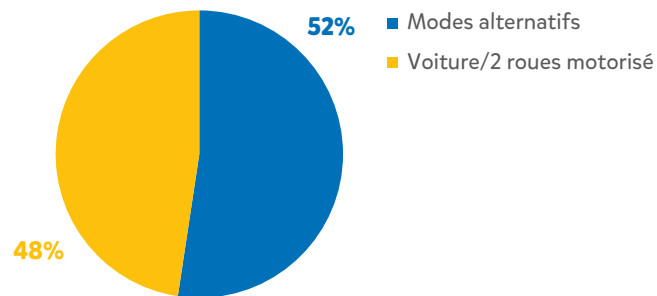
POURQUOI UN CHALLENGE DE LA MOBILITÉ ?

7^E ÉDITION DU CHALLENGE DE LA MOBILITÉ

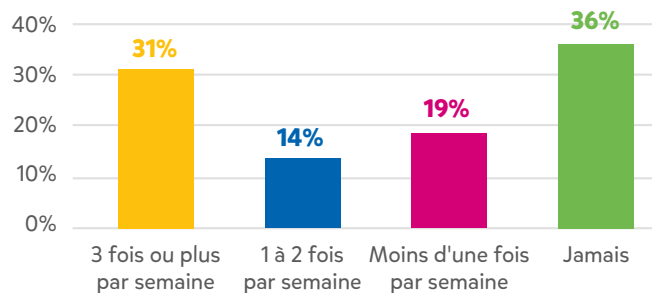
QUEL IMPACT SUR LE LONG TERME ?

RETOUR SUR LES RÉSULTATS DE L'ENQUÊTE DIFFUSÉE DURANT LE CHALLENGE (1800 RÉPONDANTS)

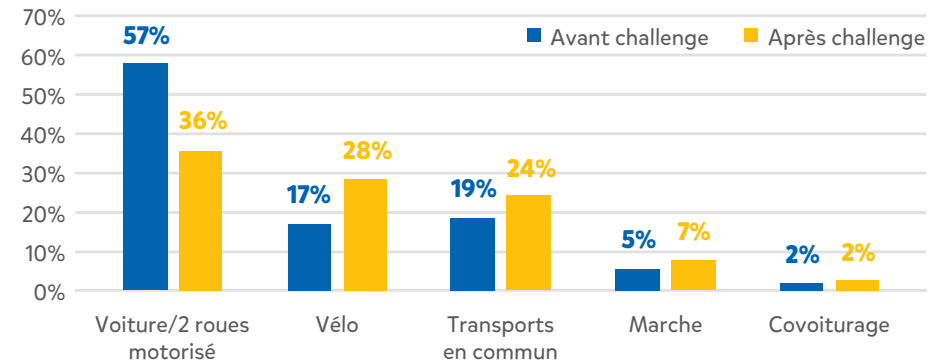
Répartition modale des répondants avant challenge (N = 1800)



Recours à l'utilisation de nouveaux modes pour les automobilistes (N=856)



Evolution de la répartition modale avant 1^{ère} participation/après challenge 2016 (N=1800)



64 % des salariés automobilistes répondants qui ont déjà participé au Challenge de la Mobilité **se sont reportés**, au moins ponctuellement, **vers de nouvelles pratiques. 45 % le font régulièrement**, au moins une fois par semaine, et **31 % de manière quotidienne**.

Le Challenge de la mobilité se présente avant tout comme un évènement de sensibilisation, qui s'intègre dans un ensemble d'actions concrètes menées par les collectivités et les entreprises.

Toutefois la récurrence de cet évènement semble avoir un réel impact sur les comportements. Le challenge se positionne très clairement comme un outil efficace d'accompagnement au report modal. Son succès reste lié aux infrastructures, aux aménagements et au développement des offres de mobilité menées par les acteurs locaux.

POURQUOI UN CHALLENGE DE LA MOBILITÉ ?

7^E ÉDITION DU CHALLENGE DE LA MOBILITÉ

5

QUEL IMPACT SUR LE LONG TERME ? (SUITE)

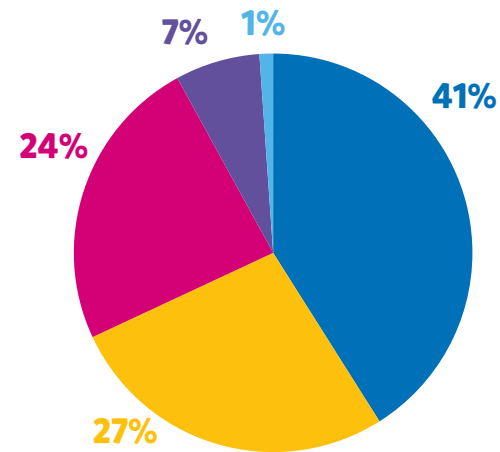
Le challenge de la mobilité, bien qu'il soit présenté comme un évènement ludique et convivial, répond à des enjeux d'actualité, pollution, congestion urbaine, coût des déplacements, responsabilité sociétale des entreprises.

Cela n'échappe pas aux salariés puisque près de la moitié des anciens participants, au-delà de l'aspect festif et original ne perdent pas de vue, que le challenge est avant tout un évènement qui lutte contre les effets du réchauffement climatique.

27% d'entre eux estiment que c'est un outil moteur à disposition des employeurs pour faire évoluer la mobilité de leurs employés.

A quelques mois de l'entrée en vigueur de l'Article 51 de la loi sur la Transition Energétique et la Croissance Verte (qui oblige les établissements de plus de 100 salariés situés sur un périmètre de transports urbains à mettre en place un Plan De Mobilité), ces résultats confortent le fait que le challenge reste un dispositif utile et efficace dans la mise en place des politiques de management de la mobilité en entreprise.

Perception du challenge par les participants



- Un évènement qui participe à la lutte contre le changement climatique
- Un outil moteur à disposition des employeurs pour faire évoluer la mobilité de leurs employés
- Un moyen de découvrir et d'essayer de nouveaux modes de transports alternatifs
- Une journée placée sous le signe de la convivialité
- Un moyen de mieux connaître ses collègues

BILAN

7^E ÉDITION DU CHALLENGE DE LA MOBILITÉ

6

OBJECTIFS

- Sensibiliser les entreprises et les salariés autosolistes aux modes de transports alternatifs à la voiture individuelle.
- Valoriser les entreprises qui mettent en place des mesures en faveur d'une mobilité plus durable et les salariés qui ont déjà des pratiques vertueuses.
- Dynamiser les Plans de Mobilité.
- Venir en soutien des actions de promotion locales.

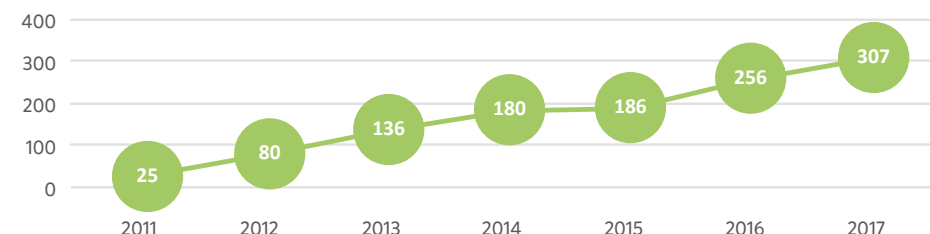
BILAN GLOBAL

Plus que jamais, cette édition aura prouvé que la mobilité des salariés est un enjeu majeur, quel que soit le territoire ou le type d'activité. Nous retrouvons cette année les grandes agglomérations historiques telles que celles de Bordeaux, Pau, Bayonne, rejoints par la capitale de la Vienne, Poitiers. Mais de nouveaux territoires, plus atypiques, à priori moins concernés par les problématiques, de pollution, de congestion, ont eux aussi relevé le défi. L'île d'Oléron, le territoire de Marenne Adour Côte-Sud, Pays d'Oléron et des vallées du Haut-Béarn, sont venus prouver que la mobilité est l'affaire de tous !

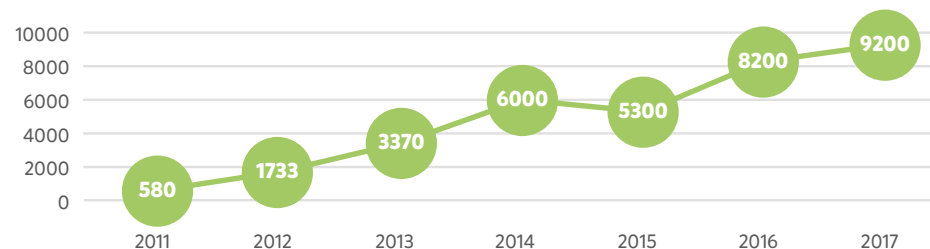
Le challenge 2017 a donc connu un franc succès et le nombre d'établissements et de salariés engagés ne cesse d'augmenter. Si les mouvements sociaux de fin Septembre ont pu freiner, à la marge, l'enthousiasme de certains, partout en Nouvelle-Aquitaine, les salariés comme leurs employeurs ont redoublé d'énergie et d'inventivité.

On dénombre 307 établissements participants (+20% par rapport à 2016), de toutes tailles. Des centres hospitaliers, aux TPE, en passant par de très grandes entreprises, les collectivités locales, et les associations, le challenge a su regrouper tous les types de structures et l'ensemble des secteurs d'activités.

Évolution du nombre d'établissements depuis 2011



Évolution du nombre de salariés depuis 2011



LE CHALLENGE DE LA MOBILITÉ 2017 : BILAN



7^E ÉDITION DU CHALLENGE DE LA MOBILITÉ

BILAN GLOBAL (SUITE)

Cela ne ressort pas de premier abord dans les résultats, mais **les transports collectifs ont également connu une fréquentation notable.**

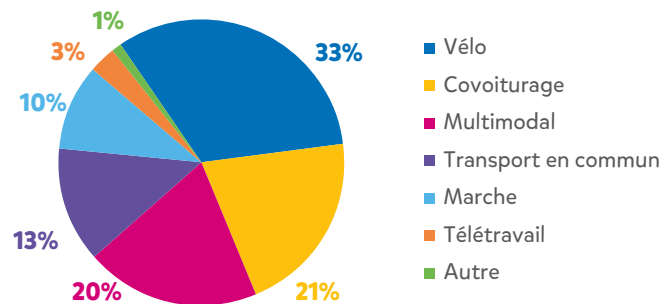
Ils sont cependant rarement utilisés comme mode de transport unique mais viennent plutôt en complément d'un autre mode de transport.

Effectivement, si seulement 13% des salariés ont choisi les transports collectifs comme seul mode de transport, ils sont en revanche **31% à être montés dans un bus, un tramway ou un train le 22 Septembre dernier.**

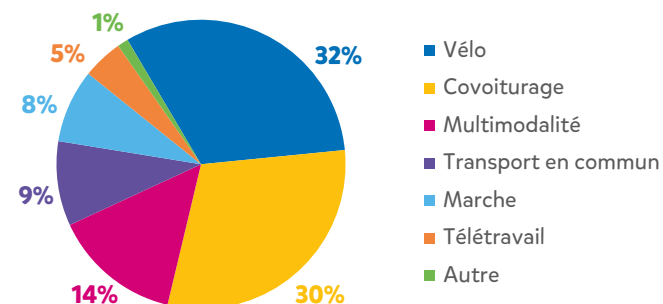
Parmi les grands motifs de satisfaction, nous noterons la très forte mobilisation des **automobilistes qui eux aussi auront relevé le défi**, puisque qu'ils représentent **plus d'un tiers (35%)** des participants, soit 3200 salariés contre 2600 en 2016. Une proportion qui augmente chaque année et qui témoigne de l'intérêt grandissant des «autosolistes» pour le report modal.

Comme pour leurs collègues « alternatifs » la plus grande partie des reports se sont tournés vers le **vélo (32%)** et le **covoiturage (30%)**, réalisant au total de 86 500 km (+17% par rapport à 2016

Répartition modale des participants au challenge
(N = 9200)

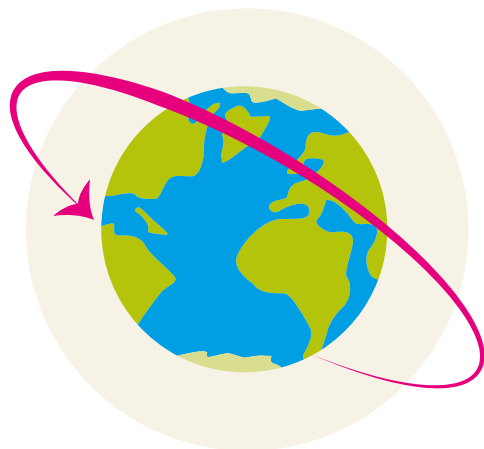


Répartition modale des automobilistes habituels
(N= 3 200)



IMPACT ENVIRONNEMENTAL

7^E ÉDITION DU CHALLENGE DE LA MOBILITÉ



260 000 KM

SOIT 6,5 TOURS
DU MONDE



13 650 M²

DE PLACES DE
STATIONNEMENT
LIBÉRÉS



86 500 KM

EN REPORT MODAL
16 TONNES DE CO₂
(ÉQUI) ÉVITÉES



506 HEURES

EN MOINS PASSÉES
DANS LES BOUCHONS
SOIT 72 JOURNÉES
DE TRAVAIL

RÉSULTATS PAR AGGLOMÉRATION

7^E ÉDITION DU CHALLENGE DE LA MOBILITÉ

9

Agglomération	Nombre d'établissements	Effectif total	Taux de participants	Nombre de participation	Nombre de km	Report modal	
						Nombre	Km
Agglomération d'Agen	14	2 340	8%	183	4 318	73	1 132
Agglomération de Bordeaux	108	51 474	9%	4791	130 145	1 288	37 753
Communauté d'Agglomération du Bassin de Brive	7	2 975	3%	87	2 571	50	1 897
Communauté d'Agglomération du Niortais	25	14 143	5%	680	23 934	243	9 001
Communauté d'Agglomération Pays Basque	36	8 101	7%	591	14 460	317	7 571
Communauté de communes de Lacq-Orthez	9	905	11%	96	4 387	60	2 524
Communauté de Communes du Pays d'Oloron et des vallées du Haut-Béarn	5	738	8%	60	1 666	34	1 146
Communauté de Communes Ile d'Oléron	10	586	18%	105	1 781	63	1 338
Communauté de Communes Marenne Adour Côte-Sud	3	635	24%	152	4 341	87	2 182
Grand Angoulême	21	8 793	6%	554	14 442	221	5 068
Grand DAX	10	2 149	4%	77	2 567	40	1 367
Grand Poitiers Communauté Urbaine	27	9 821	9%	865	18 542	267	5 672
Syndicat mixte des transports urbains Pau Porte des Pyrénées	32	11 315	8%	956	36 084	472	14 319
Total	307	111 067	8%	9 195	259 129	3 214	90 949

ZOOM SUR L'AGGLOMÉRATION D'OLÉRON

10

7^E ÉDITION DU CHALLENGE DE LA MOBILITÉ

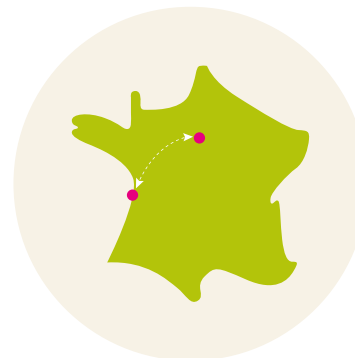
LES GRANDS ENSEIGNEMENTS

Pour la première année la communauté de communes de l'Île d'Oléron a décidé elle aussi de relever le défi. « Challenge illusoire » pensaient certains au vu de la configuration territoriale et du niveau de desserte en transport en commun. Les 105 salariés participants de 10 établissements publics comme privés ont prouvé le contraire : en faisant jeu égal voire mieux que d'autres agglomérations de la région, ils confirment leur engagement pour une mobilité plus douce et respectueuse de l'environnement.

En effet, au sein des entreprises, la motivation des référents associée à leurs efforts de communication au plus près des salariés aura permis d'atteindre un taux de participation de 20%, pourcentage bien supérieur à la moyenne des autres entreprises du continent.

C'est principalement le vélo qui aura permis d'atteindre ce niveau de mobilisation. En effet plus d'un participant sur 2 aura enfourché son 2 roues pour aller au travail le 21 septembre 2017. Si l'on y ajoute la marche, ce sont au final 63% des participants qui auront pratiqué une mobilité active. Sur l'Île d'Oléron, Mobilité rime avec Bien Etre et Santé !

Parmi les grands motifs de satisfaction, nous noterons également que 60% des participants sont des autosolistes réguliers. Ils ont démontré que la voiture n'est pas toujours indispensable et que se déplacer autrement est possible.



1781 KM

PARCOURS SOIT PLUS
DE 2 ALLERS RETOURS SAINT
PIERRE D'OLÉRON-PARIS



1340 KM

EN REPORT MODAL SOIT
253 KG DE CO₂ (ÉQUI)
ÉVITÉS

ZOOM SUR L'AGGLOMÉRATION D'OLÉRON

7^E ÉDITION DU CHALLENGE DE LA MOBILITÉ

11



ÉTABLISSEMENTS ENGAGÉS



SALARIÉS PARTICIPANTS



DE TAUX DE PARTICIPATION



À VÉLO



DE REPORT MODAL



LA PERF : UN SALARIÉ DE LA
COMMUNAUTÉ DE COMMUNES
A PARCOURU 76 KM À VÉLO DANS
LA JOURNÉE

ZOOM SUR L'AGGLOMÉRATION D'OLÉRON

7^E ÉDITION DU CHALLENGE DE LA MOBILITÉ

12

ÉTABLISSEMENTS EXEMPLAIRES

Les organisateurs sont également des employeurs et ont participé en tant que tel au Challenge de la Mobilité. Ils sont hors classement et ne peuvent être lauréats. Il convient toutefois de les valoriser lorsqu'ils obtiennent les meilleurs taux de participation.

Catégorie	Raison sociale	Effectif total	Nombre de participants	Taux de participation	Nombre de km	Report modal	
						Nombre	Km
De 100 à 499 salariés	Communauté de communes de l'île d'Oléron	110	36	33%	792	26	661

ZOOM SUR L'AGGLOMÉRATION D'OLÉRON

7^E ÉDITION DU CHALLENGE DE LA MOBILITÉ

13

ETABLISSEMENTS LAUREATS

Agglomération	Raison sociale	Effectif total	Nombre de participants	Taux de participation	Nombre de km	Report modal	
						Nombre	Km
De 100 à 499	VILLE DE SAINT-PIERRE D'OLERON	150	11	7%	58	5	38
De 20 à 99	Office de Tourisme de l'île d'Oleron et du bassin de Marennes	32	8	25%	198	2	67
Moins de 20 salariés	Pôle emploi Saint Pierre d'Oléron	13	10	77%	119	10	119

LE CHALLENGE EN IMAGES

7^E ÉDITION DU CHALLENGE DE LA MOBILITÉ



LE CHALLENGE EN IMAGES

7^E ÉDITION DU CHALLENGE DE LA MOBILITÉ



LE CHALLENGE EN IMAGES

7^E ÉDITION DU CHALLENGE DE LA MOBILITÉ



CLASSEMENT 2017

2^E ÉDITION DU CHALLENGE DE LA MOBILITÉ



ÉTABLISSEMENTS DE 100 À 499 SALARIÉS

Rang	Raison sociale	Effectif total	Nombre de participants	Taux de participation	Nombre de km	Report modal	
						Nombre	Km
Organisateur	COMMUNAUTÉ DE COMMUNES DE L'ILE D'OLÉRON	110	36	33%	792	26	661
Lauréat 2017	VILLE DE SAINT-PIERRE D'OLERON	150	11	7%	58	5	38

ÉTABLISSEMENTS DE 20 À 99 SALARIÉS

Rang	Raison sociale	Effectif total	Nombre de participants	Taux de participation	Nombre de km	Report modal	
						Nombre	Km
Lauréat 2017	OFFICE DE TOURISME DE L'ÎLE D'OLÉRON ET DU BASSIN DE MARENNES	32	8	25%	198	2	67
2	MAIRIE DE DOLUS D'OLERON	50	12	24%	125	6	98
3	MAIRIE DE LE CHATEAU D'OLERON	49	11	22%	184	4	149
4	NOVOTEL THALASSA OLERON	85	9	11%	252	6	160
5	COMMUNE DE SAINT DENIS D'OLERON	42	4	10%	30	1	24
6	A.P.O.	52	2	4%	4	1	4

MOINS DE 20 SALARIÉS

Rang	Raison sociale	Effectif total	Nombre de participants	Taux de participation	Nombre de km	Report modal	
						Nombre	Km
Lauréat 2017	PÔLE EMPLOI SAINT PIERRE D'OLÉRON	13	10	77%	119	10	119
2	ROUE LIBRE	3	2	67%	19	2	19



LE CLUB DE LA MOBILITÉ

