



# CHALLENGE DE LA MOBILITÉ 2017

## RÉSULTATS ET CLASSEMENTS D'ANGOULÊME

# SOMMAIRE

7<sup>E</sup> ÉDITION DU CHALLENGE DE LA MOBILITÉ

2

**03** LE CHALLENGE DE LA MOBILITÉ  
2017 : BILAN

**04** POURQUOI UN CHALLENGE  
DE LA MOBILITE ?

**06** BILAN

**08** IMPACT ENVIRONNEMENTAL

**09** RÉSULTATS PAR AGGLOMÉRATION

**10** ZOOM SUR L'AGGLOMERATION  
D'ANGOULÊME

**14** LE CHALLENGE EN IMAGES

**17** CLASSEMENT 2017



# LE CHALLENGE DE LA MOBILITÉ 2017: BILAN

3

7<sup>E</sup> ÉDITION DU CHALLENGE DE LA MOBILITÉ

**Le Jeudi 21 Septembre 2017**, l'ADEME et le Club de la mobilité organisaient pour la septième année consécutive le Challenge de la Mobilité. Si le challenge est un évènement fédérateur pour les salariés, il l'est également au niveau territorial. Depuis sa première édition à Bordeaux en 2011, 12 autres collectivités de Nouvelle Aquitaine ont choisi de relever le défi conférant ainsi une véritable dimension régionale à l'évènement.

## LES ORGANISATEURS PARTENAIRES DE L'ADEME ET DU CLUB DE LA MOBILITE

Agglomération et Ville d'AGEN

Le Grand Angoulême

La communauté d'agglomération Pays Basque, Syndicat des Transports Côte Basque-Adour, CCI Bayonne Pays Basque, réseau Chronoplus, réseau Hégobus

Bordeaux Métropole, CCI Bordeaux Gironde, réseau de Transport Bordeaux Métropole (TBM)

Communauté d'Agglomération du bassin de Brive

Grand Dax

Communauté de communes de Lacq-Orthez et la CCI Pau Béarn

Communauté de communes Ile d'Oléron

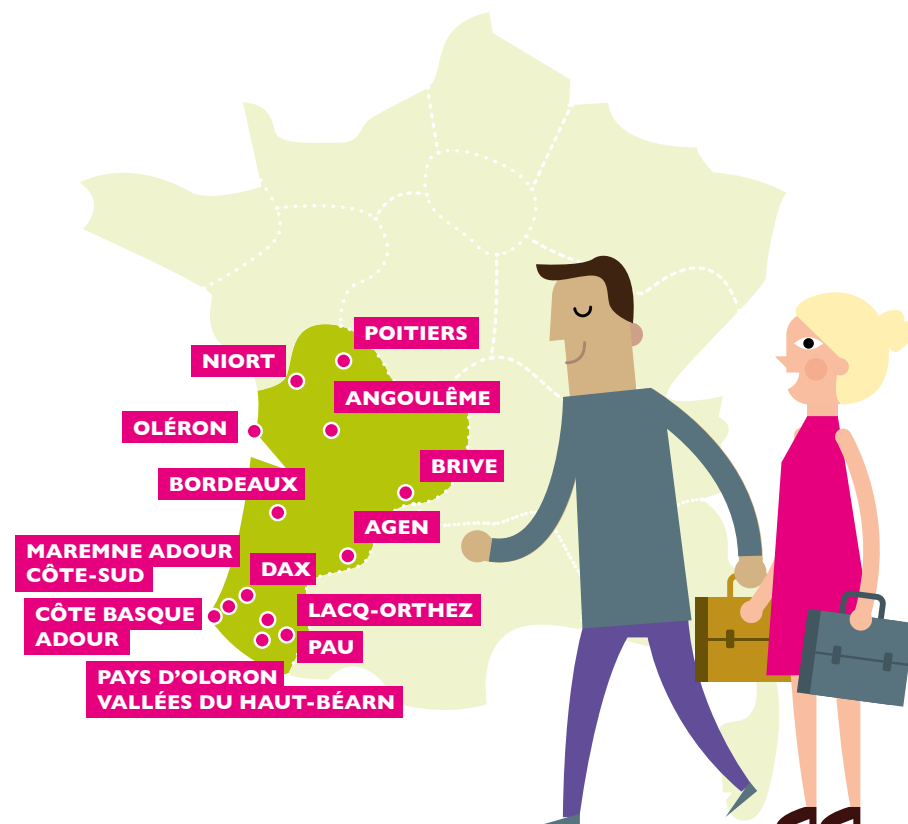
Communauté de communes Marenne Adour Côte-Sud

Communauté de communes du Pays d'Oloron et des vallées du Haut-Béarn

Communauté d'Agglomération du Niortais

Syndicat Mixte des Transports Urbains Pau Porte de Pyrénées, CCI Pau Béarn, réseau IDELIS

Grand Poitiers Communauté Urbaine



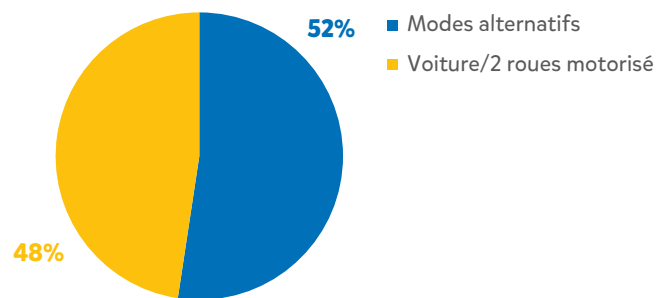
# POURQUOI UN CHALLENGE DE LA MOBILITÉ ?

7<sup>E</sup> ÉDITION DU CHALLENGE DE LA MOBILITÉ

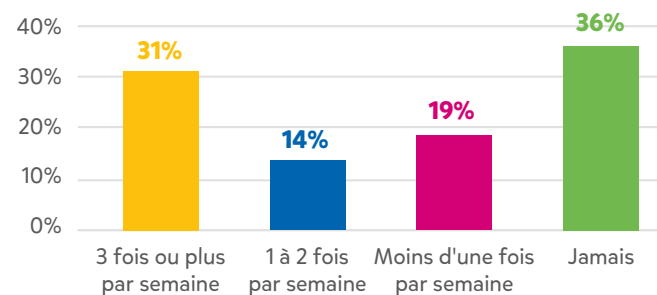
## QUEL IMPACT SUR LE LONG TERME ?

RETOUR SUR LES RÉSULTATS DE L'ENQUÊTE DIFFUSÉE DURANT LE CHALLENGE (1800 RÉPONDANTS)

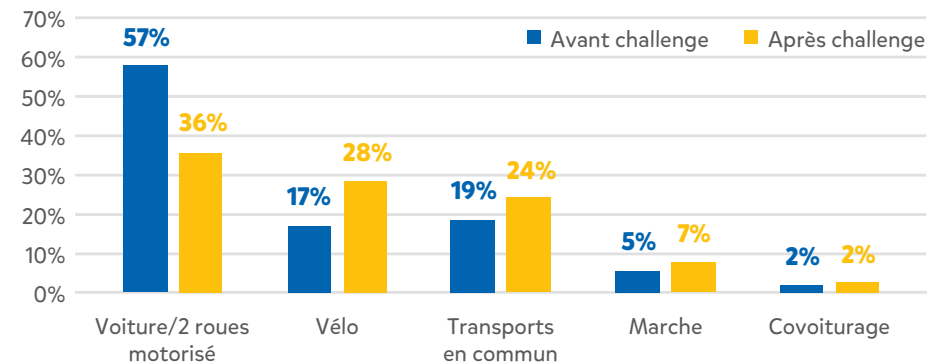
### Répartition modale des répondants avant challenge (N = 1800)



### Recours à l'utilisation de nouveaux modes pour les automobilistes (N=856)



### Evolution de la répartition modale avant 1<sup>ère</sup> participation/après challenge 2016 (N=1800)



**64 % des salariés automobilistes répondants** qui ont déjà participé au Challenge de la Mobilité **se sont reportés**, au moins ponctuellement, **vers de nouvelles pratiques. 45 % le font régulièrement**, au moins une fois par semaine, et **31 % de manière quotidienne**.

Le Challenge de la mobilité se présente avant tout comme un évènement de sensibilisation, qui s'intègre dans un ensemble d'actions concrètes menées par les collectivités et les entreprises.

**Toutefois la récurrence de cet évènement semble avoir un réel impact sur les comportements.** Le challenge se positionne très clairement comme un outil efficace d'accompagnement au report modal. Son succès reste lié aux infrastructures, aux aménagements et au développement des offres de mobilité menées par les acteurs locaux.

# POURQUOI UN CHALLENGE DE LA MOBILITÉ ?

7<sup>E</sup> ÉDITION DU CHALLENGE DE LA MOBILITÉ

5

## QUEL IMPACT SUR LE LONG TERME ? (SUITE)

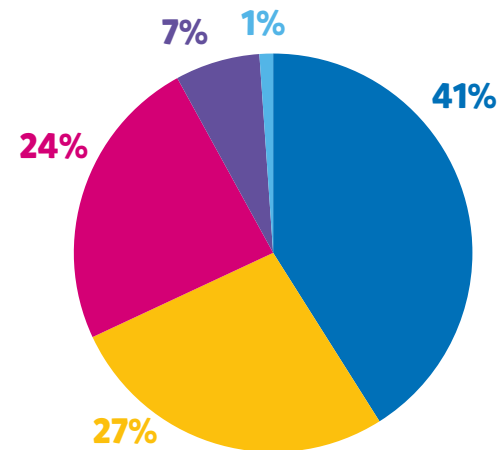
Le challenge de la mobilité, bien qu'il soit présenté comme un évènement ludique et convivial, répond à des enjeux d'actualité, pollution, congestion urbaine, coût des déplacements, responsabilité sociétale des entreprises.

Cela n'échappe pas aux salariés puisque près de la moitié des anciens participants, au-delà de l'aspect festif et original ne perdent pas de vue, que le challenge est avant tout un évènement qui lutte contre les effets du réchauffement climatique.

27% d'entre eux estiment que c'est un outil moteur à disposition des employeurs pour faire évoluer la mobilité de leurs employés.

**A quelques mois de l'entrée en vigueur de l'Article 51 de la loi sur la Transition Energétique et la Croissance Verte** (qui oblige les établissements de plus de 100 salariés situés sur un périmètre de transports urbains à mettre en place un Plan De Mobilité), ces résultats confortent le fait que le challenge reste un dispositif utile et efficace dans la mise en place des politiques de management de la mobilité en entreprise.

## Perception du challenge par les participants



- Un évènement qui participe à la lutte contre le changement climatique
- Un outil moteur à disposition des employeurs pour faire évoluer la mobilité de leurs employés
- Un moyen de découvrir et d'essayer de nouveaux modes de transports alternatifs
- Une journée placée sous le signe de la convivialité
- Un moyen de mieux connaître ses collègues

# BILAN

## 7<sup>E</sup> ÉDITION DU CHALLENGE DE LA MOBILITÉ

6

### OBJECTIFS

- Sensibiliser les entreprises et les salariés autosolistes aux modes de transports alternatifs à la voiture individuelle.
- Valoriser les entreprises qui mettent en place des mesures en faveur d'une mobilité plus durable et les salariés qui ont déjà des pratiques vertueuses.
- Dynamiser les Plans de Mobilité.
- Venir en soutien des actions de promotion locales.

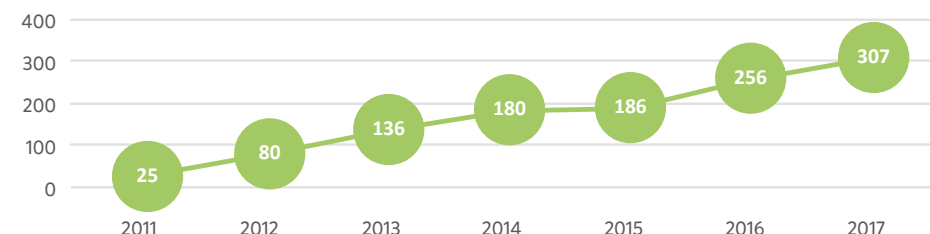
### BILAN GLOBAL

**Plus que jamais, cette édition aura prouvé que la mobilité des salariés est un enjeu majeur, quel que soit le territoire ou le type d'activité.** Nous retrouvons cette année les grandes agglomérations historiques telles que celles de Bordeaux, Pau, Bayonne, rejoints par la capitale de la Vienne, Poitiers. Mais de nouveaux territoires, plus atypiques, à priori moins concernés par les problématiques, de pollution, de congestion, ont eux aussi relevé le défi. L'île d'Oléron, le territoire de Marenne Adour Côte-Sud, Pays d'Oléron et des vallées du Haut-Béarn, sont venus prouver que la mobilité est l'affaire de tous !

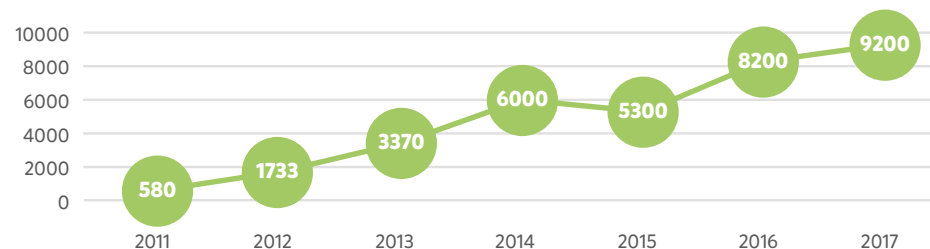
**Le challenge 2017 a donc connu un franc succès et le nombre d'établissements et de salariés engagés ne cesse d'augmenter.** Si les mouvements sociaux de fin Septembre ont pu freiner, à la marge, l'enthousiasme de certains, partout en Nouvelle-Aquitaine, les salariés comme leurs employeurs ont redoublé d'énergie et d'inventivité.

**On dénombre 307 établissements participants (+20% par rapport à 2016), de toutes tailles.** Des centres hospitaliers, aux TPE, en passant par de très grandes entreprises, les collectivités locales, et les associations, le challenge a su regrouper tous les types de structures et l'ensemble des secteurs d'activités.

#### Évolution du nombre d'établissements depuis 2011



#### Évolution du nombre de salariés depuis 2011



# LE CHALLENGE DE LA MOBILITÉ 2017 : BILAN



7<sup>E</sup> ÉDITION DU CHALLENGE DE LA MOBILITÉ

## BILAN GLOBAL (SUITE)

Cela ne ressort pas de premier abord dans les résultats, mais **les transports collectifs ont également connu une fréquentation notable.**

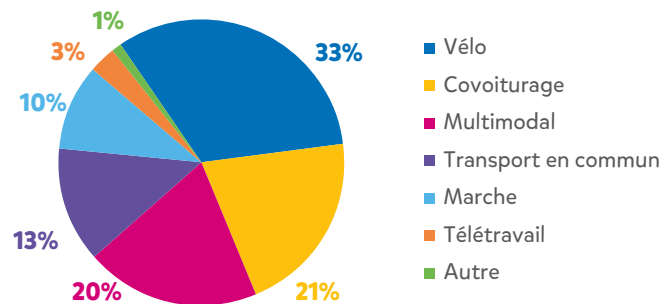
Ils sont cependant rarement utilisés comme mode de transport unique mais viennent plutôt en complément d'un autre mode de transport.

Effectivement, si seulement 13% des salariés ont choisi les transports collectifs comme seul mode de transport, ils sont en revanche **31% à être montés dans un bus, un tramway ou un train le 22 Septembre dernier.**

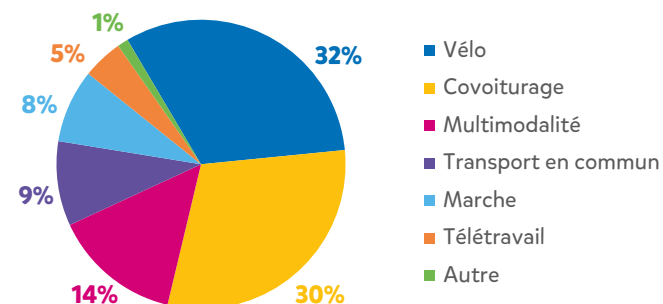
Parmi les grands motifs de satisfaction, nous noterons la très forte mobilisation des **automobilistes qui eux aussi auront relevé le défi**, puisque qu'ils représentent **plus d'un tiers (35%)** des participants, soit 3200 salariés contre 2600 en 2016. Une proportion qui augmente chaque année et qui témoigne de l'intérêt grandissant des «autosolistes» pour le report modal.

Comme pour leurs collègues « alternatifs » la plus grande partie des reports se sont tournés vers le **vélo (32%)** et le **covoiturage (30%)**, réalisant au total de 86 500 km (+17% par rapport à 2016

Répartition modale des participants au challenge  
(N = 9200)

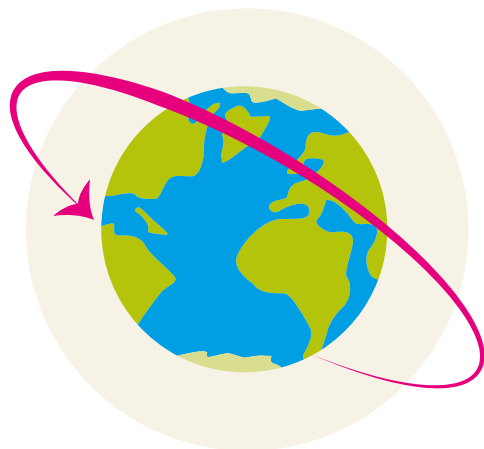


Répartition modale des automobilistes habituels  
(N= 3 200)



# IMPACT ENVIRONNEMENTAL

7<sup>E</sup> ÉDITION DU CHALLENGE DE LA MOBILITÉ



260 000 KM

SOIT 6,5 TOURS  
DU MONDE



13 650 M<sup>2</sup>

DE PLACES DE  
STATIONNEMENT  
LIBÉRÉS



86 500 KM

EN REPORT MODAL  
16 TONNES DE CO<sub>2</sub>  
(ÉQUI) ÉVITÉES



506 HEURES

EN MOINS PASSÉES  
DANS LES BOUCHONS  
SOIT 72 JOURNÉES  
DE TRAVAIL

# RÉSULTATS PAR AGGLOMÉRATION

7<sup>E</sup> ÉDITION DU CHALLENGE DE LA MOBILITÉ

9

Agglomération	Nombre d'établissements	Effectif total	Taux de participants	Nombre de participation	Nombre de km	Report modal	
						Nombre	Km
Agglomération d'Agen	14	2 340	8%	183	4 318	73	1 132
Agglomération de Bordeaux	108	51 474	9%	4791	130 145	1 288	37 753
Communauté d'Agglomération du Bassin de Brive	7	2 975	3%	87	2 571	50	1 897
Communauté d'Agglomération du Niortais	25	14 143	5%	680	23 934	243	9 001
Communauté d'Agglomération Pays Basque	36	8 101	7%	591	14 460	317	7 571
Communauté de communes de Lacq-Orthez	9	905	11%	96	4 387	60	2 524
Communauté de Communes du Pays d'Oloron et des vallées du Haut-Béarn	5	738	8%	60	1 666	34	1 146
Communauté de Communes Ile d'Oléron	10	586	18%	105	1 781	63	1 338
Communauté de Communes Marenne Adour Côte-Sud	3	635	24%	152	4 341	87	2 182
Grand Angoulême	21	8 793	6%	554	14 442	221	5 068
Grand DAX	10	2 149	4%	77	2 567	40	1 367
Grand Poitiers Communauté Urbaine	27	9 821	9%	865	18 542	267	5 672
Syndicat mixte des transports urbains Pau Porte des Pyrénées	32	11 315	8%	956	36 084	472	14 319
<b>Total</b>	<b>307</b>	<b>111 067</b>	<b>8%</b>	<b>9 195</b>	<b>259 129</b>	<b>3 214</b>	<b>90 949</b>

# ZOOM SUR L'AGGLOMÉRATION D'ANGOULÊME

10

7<sup>E</sup> ÉDITION DU CHALLENGE DE LA MOBILITÉ

## LES GRANDS ENSEIGNEMENTS

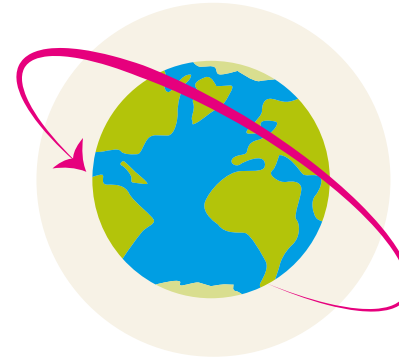
Pour sa 2<sup>de</sup> participation au challenge, le Grand Angoulême a très largement confirmé les résultats encourageants de l'année 2016. Avec 9 établissements supplémentaires, nous enregistrons une augmentation de 75% du nombre de participation. Les employeurs du service public (la communauté d'agglomération, le Conseil Général, la Ville et le CCAS, le Centre hospitalier) ont tous répondu présents et l'entreprise Moteurs LEROY-SOMER est venue renforcer les rangs. Au total, c'est plus de 550 salariés qui ont relevé le défi le jeudi 21 Septembre 2017 (soit une augmentation de 67% de participants).

Les petites entreprises auront également joué le jeu cette année avec 5 établissements de moins de 20 salariés alors que cette catégorie n'était pas représentée en 2016. Elles auront ainsi prouvé que les problématiques de mobilité sont universelles et pas uniquement l'affaire des plus grands employeurs.

Cette 2<sup>eme</sup> édition sur le Grand Angoulême a mis le covoiturage à l'honneur avec près de 30% des participants qui ont partagé un véhicule sur l'intégralité de leur trajet. Chez les automobilistes habituels qui ont fait l'effort de se déplacer autrement cette proportion atteint même les 35%. Nous noterons également le plébiscite du vélo puisque 109 personnes au total ont enfourché leur deux roues, que ce soit en combinaison de mode ou sur tout leur trajet.

Si l'on y ajoute la marche, ce sont près d'un tiers des participants qui auront pratiqué une mobilité active.

Enfin, parmi les grands faits notables, nous soulignerons la très grande mobilisation des automobilistes habituels qui représentent 40% des participants alors qu'ils atteignent difficilement les 30% dans des événements similaires partout en France.



74 500 KM

PARCOURS SOIT 3 FOIS  
LA DISTANCE ANGOULÊME  
NEW YORK



5 500 KM

EN REPORT MODAL SOIT  
PLUS D'UNE TONNE DE CO<sub>2</sub>  
(ÉQUI) ÉVITÉE



83 ARBRES

EN CAPACITÉ  
D'ABSORPTION  
ANNUELLE

# ZOOM SUR L'AGGLOMÉRATION D'ANGOULÊME

7<sup>E</sup> ÉDITION DU CHALLENGE DE LA MOBILITÉ

11



ÉTABLISSEMENTS ENGAGÉS



SALARIÉS PARTICIPANTS



ÉTABLISSEMENTS DE PLUS DE 100 SALARIÉS\*



DES SALARIÉS ONT PRATIQUÉ LE COVOITURAGE



DE REPORT MODAL



LA PERF : UN SALARIÉ DE OC REGROUPEMENT A PARCOURU 60KM À VÉLO DANS LA JOURNÉE

# ZOOM SUR L'AGGLOMÉRATION D'ANGOULÊME

7<sup>E</sup> ÉDITION DU CHALLENGE DE LA MOBILITÉ

12

## ÉTABLISSEMENTS EXEMPLAIRES

Les organisateurs sont également des employeurs et ont participé en tant que tel au Challenge de la Mobilité. Ils sont hors classement et ne peuvent être lauréats. Il convient toutefois de les valoriser lorsqu'ils obtiennent les meilleurs taux de participation.

Catégorie	Raison sociale	Effectif total	Nombre de participants	Taux de participation	Nombre de km	Report modal	
						Nombre	Km
500 salariés et plus	Communauté d'Agglomération du GrandAngoulême	662	84	13%	1488	46	857

# ZOOM SUR L'AGGLOMÉRATION D'ANGOULÊME

7<sup>E</sup> ÉDITION DU CHALLENGE DE LA MOBILITÉ

13

## ETABLISSEMENTS LAUREATS

Agglomération	Raison sociale	Effectif total	Nombre de participants	Taux de participation	Nombre de km	Report modal	
						Nombre	Km
500 Salariés et plus	Conseil départemental de la Charente	1100	128	12%	4242	25	363
De 100 à 499	LOGELIA CHARENTE	132	48	36%	852	18	323
De 20 à 99	Enedis - Isle Espagnac	50	9	18%	257	8	215
Moins de 20 salariés	Sarl GLASS GRAVURE	5	5	100%	154	5	154

# LE CHALLENGE EN IMAGES

7<sup>E</sup> ÉDITION DU CHALLENGE DE LA MOBILITÉ



# LE CHALLENGE EN IMAGES

7<sup>E</sup> ÉDITION DU CHALLENGE DE LA MOBILITÉ



# LE CHALLENGE EN IMAGES

7<sup>E</sup> ÉDITION DU CHALLENGE DE LA MOBILITÉ



# CLASSEMENT 2017

2<sup>E</sup> ÉDITION DU CHALLENGE DE LA MOBILITÉ



## ÉTABLISSEMENTS DE 500 SALARIÉS ET PLUS

Rang	Raison sociale	Effectif total	Nombre de participants	Taux de participation	Nombre de km	Report modal	
						Nombre	Km
Organisateur	COMMUNAUTÉ D'AGGLOMÉRATION DU GRANDANGOULÊME	662	84	13%	1488	46	857
Lauréat 2017	CONSEIL DÉPARTEMENTAL DE LA CHARENTE	1100	128	12%	4243	25	363
3	VILLE ET CCAS D'ANGOULÊME	1042	84	8%	2056	13	234
4	MOTEURS LEROY-SOMER	1804	68	4%	1699	42	970
5	CENTRE HOSPITALIER D'ANGOULÊME	1150	14	1%	186	3	44
6	UNIVERSITÉ DE POITIERS - ANGOULÊME	1710	7	0%	34	1	12

## ÉTABLISSEMENTS DE 100 À 499 SALARIÉS

Rang	Raison sociale	Effectif total	Nombre de participants	Taux de participation	Nombre de km	Report modal	
						Nombre	Km
Lauréat 2017	LOGELIA CHARENTE	132	48	36%	852	18	324
2	ASSOCIATION ARDEVIE	170	32	19%	1426	15	610
3	STGA	224	24	11%	572	15	338
4	CAF DE LA CHARENTE	177	11	6%	313	6	167
5	TARANSAUD	250	8	3%	209	8	209
6	PÔLE EMPLOI NOUVELLE AQUITAINE - SITES DU GRAND ANGOULÊME	126	1	1%	5	1	5

# CLASSEMENT 2017

2<sup>E</sup> ÉDITION DU CHALLENGE DE LA MOBILITÉ

18

## ÉTABLISSEMENTS DE 20 À 99 SALARIÉS

Rang	Raison sociale	Effectif total	Nombre de participants	Taux de participation	Nombre de km	Report modal	
						Nombre	Km
Lauréat 2017	ENEDIS - ISLE ESPAGNAC	50	9	18%	257	8	215
2	IFSI CROIX ROUGE FRANCAISE ANGOULEME	38	6	16%	112		
3	HAMELIN	92	14	15%	592	7	342
4	ENGIE COFELY	35	2	6%	24	1	20

## MOINS DE 20 SALARIÉS

Rang	Raison sociale	Effectif total	Nombre de participants	Taux de participation	Nombre de km	Report modal	
						Nombre	Km
Lauréat 2017	SARL GLASS GRAVURE	5	5	100%	154	5	154
2	OC REGROUPEMENT	7	5	71%	144	5	144
3	MAISON DES PEUPLES ET DE LA PAIX	2	1	50%	3		
4	PROMOBURO	5	2	40%	60	2	60
5	BANQUE POPULAIRE AQUITAINE CENTRE ATLANTIQUE (SITE AGGLO ANGOULEME)	12	1	8%	13		



# LE CLUB DE LA MOBILITÉ

