



AU TRAVAIL J'Y VAIS AUTREMENT

RÉSULTATS ET CLASSEMENTS

SOMMAIRE

IÈRE ÉDITION DU CHALLENGE DE LA MOBILITÉ

2

03 LE CHALLENGE DE LA MOBILITÉ 2016

05 ILS ONT PARTICIPÉ !

06 PALMARÈS 2016

07 IMPACT ENVIRONNEMENTAL

08 QUELQUES FAITS MARQUANTS

09 CLASSEMENT 2016

13 LE CHALLENGE EN IMAGES



LE CHALLENGE DE LA MOBILITÉ 2016

1^{ÈRE} ÉDITION DU CHALLENGE DE LA MOBILITÉ

3

Le mardi 20 Septembre 2016, l'ADEME et Sophia Club Entreprises, en association avec la Communauté d'Agglomération Sophia Antipolis, le SYMISA, la CCI Nice Côte d'Azur, le Département 06, Vinci Autoroutes et TRAVISA, organisaient le 1^{ER} challenge de la mobilité.

OBJECTIFS

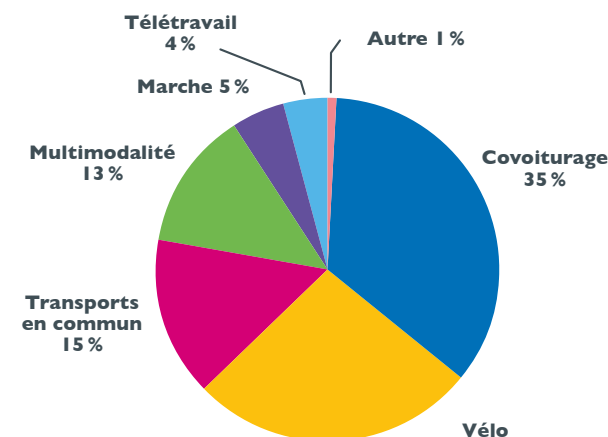
- Sensibiliser les entreprises et les salariés autosolistes aux modes de transport alternatifs à la voiture individuelle.
- Valoriser les entreprises qui mettent en place des mesures en faveur d'une mobilité plus durable et les salariés qui ont déjà des pratiques vertueuses.



BILAN GLOBAL

Pour sa première édition à Sophia Antipolis, le Challenge de la mobilité a connu un franc succès. A l'origine mis en place dans le cadre du Plan de Déplacement Inter-Entreprises (13 établissements) de Sophia cet évènement a su fédérer bien au-delà des objectifs puisqu'au total, ce sont **26 établissements** de toutes tailles qui y auront pris part. De la petite association à l'entreprise de plus 2500 salariés en passant par les collectivités locales, le Challenge de la Mobilité a su trouver son public prouvant si besoin était que les questions de mobilité sont un sujet de préoccupations pour tous les employeurs. **835**, c'est le nombre de salariés qui ont participé au Challenge. A pied, à vélo, en transport en commun ou en covoiturage ils ont démontré qu'aller au travail autrement, c'est possible. Ils auront cumulé **27 200 km**.

Répartition modale des participants au Challenge de la Mobilité (N=835)



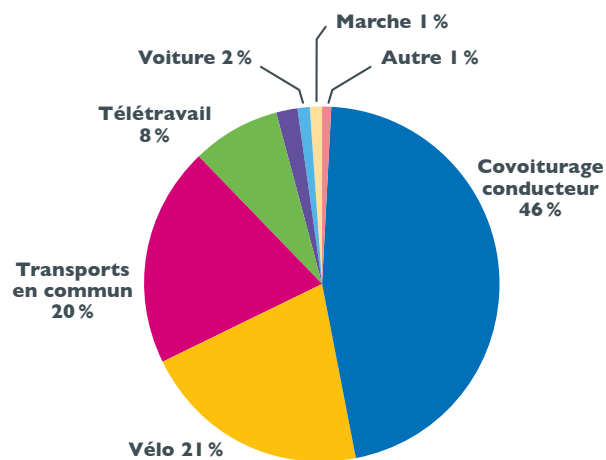
LE CHALLENGE DE LA MOBILITÉ 2016

IÈRE ÉDITION DU CHALLENGE DE LA MOBILITÉ

BILAN GLOBAL (SUITE)

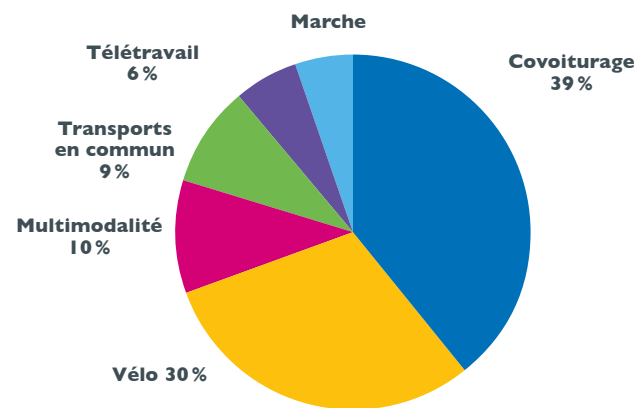
Cette année, c'est le covoiturage qui a été plébiscité. 35% des participants ont partagé un véhicule le 20 septembre. Plus surprenant, 27% des challengers ont utilisé le vélo sur l'intégralité de leur trajets domicile-travail. Si l'on prend en compte les trajets multimodaux (train + vélo, bus + vélo...) c'est près de 30% soit 242 salariés qui auront enfourché leur 2 roues.

Répartition des kilomètres parcourus par modes de transport (N=27 194)



Parmi les grands motifs de satisfaction, nous noterons la très belle mobilisation des automobilistes qui ont largement relevé le défi, puisque qu'ils représentent plus de la moitié des participants (52%), soit 437 salariés. Comme leurs collègues « alternatifs » ils se sont pour la plus grande partie reportés vers le covoiturage et le vélo (39% et 30%) réalisant en cumulé à 12 800 km.

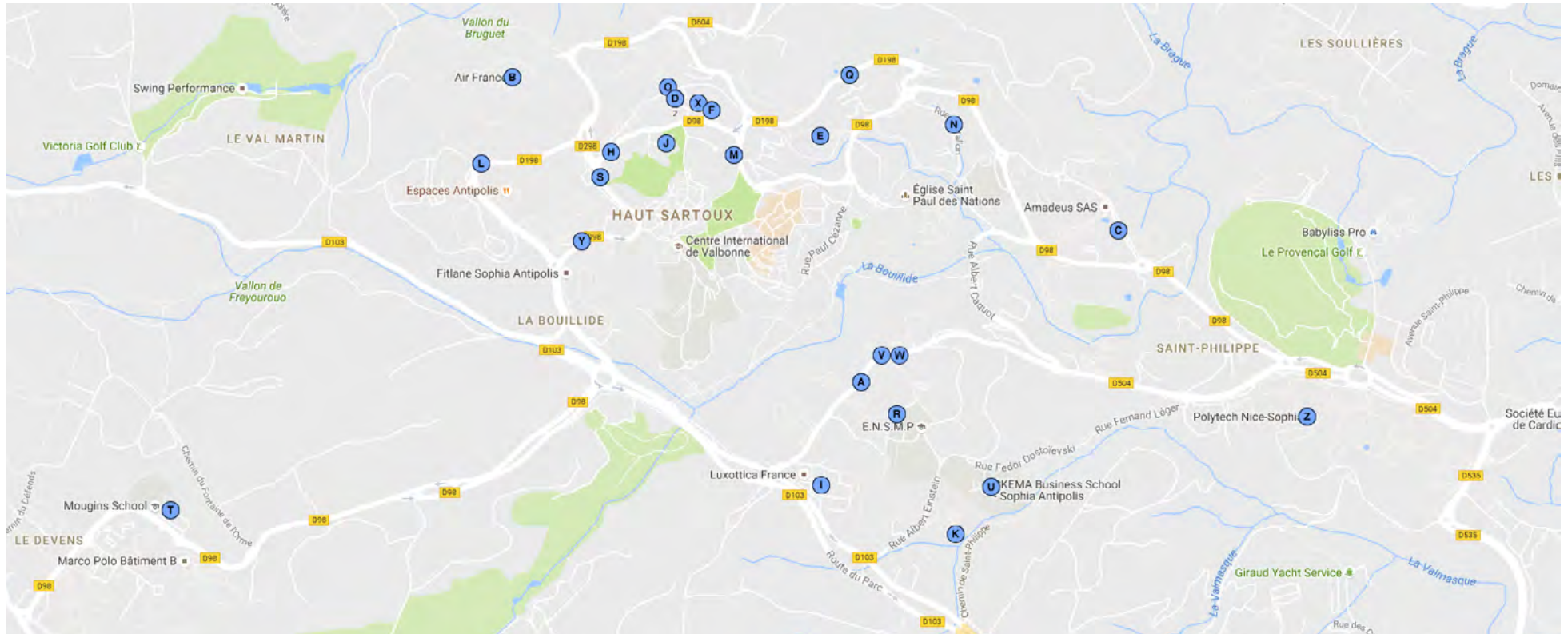
Répartition modale des automobilistes habituels (N=437)



ILS ONT PARTICIPÉ !

IÈRE ÉDITION DU CHALLENGE DE LA MOBILITÉ

5



A ADEME

B AIR FRANCE

C AMADEUS

D ARM FRANCE

E ASG TECHNOLOGIES

F ATOS

G AUSY

H CADENCE DESIGN SYSTEMS

I CAPGEMINI TECHNOLOGY SERVICES

J CESI

K CNRS DÉLÉGATION RÉGIONALE CÔTE D'AZUR

L COMMUNAUTÉ D'AGGLOMÉRATION SOPHIA ANTIPOLIS (GENÉTS)

M CROSSKNOWLEDGE EPITEMA

N DOCAPOST

O INSTANT SYSTEM

P LEGRAND

Q MAGNETI MARELLI I&T

R MINES PARISTECH

S ORANGE

T SAP LABS FRANCE

U SKEMA BUSINESS SCHOOL

V SOPHIA CLUB ENTREPRISES

W STMICROELECTRONICS

X TECHNOFI

Y THALES UNDERWATER SYSTEMS SOPHIA ANTIPOLIS

Z UNIVERSITÉ NICE SOPHIA ANTIPOLIS

PALMARÈS 2016

IÈRE ÉDITION DU CHALLENGE DE LA MOBILITÉ

6

Catégorie	Raison sociale	Effectif total	Nombre de participants	Taux de participation	Nombre de km
Plus de 500 salariés	Orange	750	57	8%	2028,7
De 100 à 499 salariés	Communauté d'agglomération Sophia Antipolis (Genêts)	142	46	32%	1231
De 20 à 99 salariés	CADENCE DESIGN SYSTEMS	57	45	79%	1813,8
De 1 à 19 salariés	INSTANT SYSTEM	12	12	100%	629

IMPACT ENVIRONNEMENTAL

1^{ÈRE} ÉDITION DU CHALLENGE DE LA MOBILITÉ

7



27 200 KM

PLUS DE 2 ALLERS-RETOURS
SOPHIA ↔ ÉTATS UNIS



208 ARBRES

CAPACITÉ D'ABSORPTION
ANNUELLE DE 208 ARBRES
(SOIT ½ HECTARE)



12 800 KM

EN REPORT MODAL
2,5 TONNES DE CO₂
(ÉQUI) EN MOINS



73 HEURES

EN MOINS PASSÉES
DANS LES BOUCHONS

QUELQUES FAITS MARQUANTS

IÈRE ÉDITION DU CHALLENGE DE LA MOBILITÉ

8

C'est la première année que le Challenge de la Mobilité est organisé sur le périmètre de Sophia Antipolis. Les résultats ont largement dépassé les objectifs des organisateurs. Retours en détails sur les principaux enseignements.



26

ÉTABLISSEMENTS ENGAGÉS



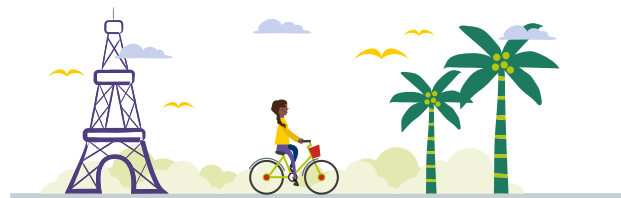
835

SALARIÉS PARTICIPANTS



18

ÉTABLISSEMENTS DE PLUS DE 100 SALARIÉS



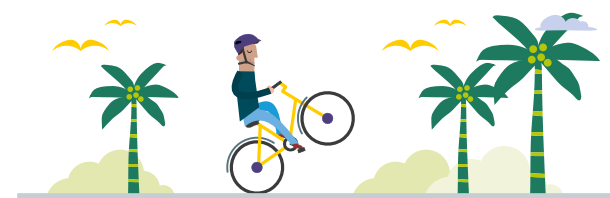
5465 KM

À VÉLO (SOIT 8 PARIS-NICE)



52 %

DES PARTICIPANTS SONT DES AUTOMOBILISTES RÉGULIERS



63 KM

LA PERF[®] : UN SALARIÉ A RÉALISÉ 63 KM À VÉLO DANS LA JOURNÉE

CLASSEMENT 2016

1^{ÈRE} ÉDITION DU CHALLENGE DE LA MOBILITÉ

9

ETABLISSEMENTS DE 1 À 19 SALARIÉS

Rang	Raison sociale	Effectif total	Nombre de participants	Taux de participation	Nombre de km	Report modal	
						Nombre	Km
1	INSTANT SYSTEM	12	12	100%	629	8	345
2	Magneti Marelli I&T	16	12	75%	380,4	12	380,4
3	TECHNOFI	14	10	71%	386	8	346
4	CESI	10	4	40%	122	2	80
5	Sophia Club Entreprises	4	1	25%	10	1	10
6	ASG technologies	16	1	6%	26		
	Total	72	40		1553,4	31	1161,4

CLASSEMENT 2016

I^{ÈRE} ÉDITION DU CHALLENGE DE LA MOBILITÉ

10

ETABLISSEMENTS DE 20 À 99 SALARIÉS

Rang	Raison sociale	Effectif total	Nombre de participants	Taux de participation	Nombre de km	Report modal	
						Nombre	Km
Lauréat 2016	CADENCE DESIGN SYSTEMS	57	45	79%	1813,8	42	1463,8
2	ADEME	99	47	47%	1273,3	27	582,4
	Total	156	92		3087,1	69	2046,2

CLASSEMENT 2016

1^{ÈRE} ÉDITION DU CHALLENGE DE LA MOBILITÉ

11

ETABLISSEMENTS DE 100 À 499 SALARIÉS

Rang	Raison sociale	Effectif total	Nombre de participants	Taux de participation	Nombre de km	Report modal	
						Nombre	Km
1	Communauté d'agglomération Sophia Antipolis (Genêts)	142	46	32%	1231	32	632
2	CrossKnowledge Epistema	100	27	27%	903,8	15	309,8
3	ARM FRANCE	105	26	25%	779,6	11	289
4	SAP LABS FRANCE	253	54	21%	1489,4	36	988,4
5	STMicroelectronics	178	36	20%	986,2	17	472
6	CAPGEMINI TECHNOLOGY SERVICES	100	18	18%	690,4	10	261,4
7	LEGRAND	410	68	17%	1990	31	960,4
8	AIR FRANCE	407	62	15%	2033,9	33	878,5
9	SKEMA BUSINESS SCHOOL	200	20	10%	1026,3	10	588
10	CNRS_Délégation Régionale Côte D'azur	350	25	7%	793,2	25	793,2
11	AUSY	300	19	6%	855,6	9	322
12	ATOS	420	21	5%	884,2	10	564
13	DOCAPOST	250	9	4%	306	4	111
	Total	3215	431		13969,6	243	7169,7

CLASSEMENT 2016

IÈRE ÉDITION DU CHALLENGE DE LA MOBILITÉ

12

ETABLISSEMENTS DE 500 SALARIÉS ET PLUS

Rang	Raison sociale	Effectif total	Nombre de participants	Taux de participation	Nombre de km	Report modal	
						Nombre	Km
1	Orange	750	57	8%	2028,7	24	702
2	THALES UNDERWATER SYSTEMS Sophia Antipolis	735	53	7%	1686,8	15	321,2
3	MINES ParisTech	525	36	7%	1047,6	10	256,4
4	AMADEUS	2600	114	4%	3573,7	44	1112
5	Université Nice Sophia Antipolis	2200	12	1%	247,6	1	55
	Total	6810	272		8584,4	94	2446,6

LE CHALLENGE EN IMAGES

IÈRE ÉDITION DU CHALLENGE DE LA MOBILITÉ



LE CHALLENGE EN IMAGES

IÈRE ÉDITION DU CHALLENGE DE LA MOBILITÉ

