



AU TRAVAIL J'Y VAIS AUTREMENT

RÉSULTATS ET BILAN GLOBAL

SOMMAIRE

3^{ÈME} ÉDITION DU CHALLENGE DE LA MOBILITÉ

2

03 LE CHALLENGE DE LA MOBILITÉ
2016 : BILAN

07 IMPACT ENVIRONNEMENTAL

08 RÉSULTATS PAR AGGLOMÉRATION

09 PALMARÈS

19 ZOOM SUR AGEN

21 CHANGEMENTS
DE COMPORTEMENT ?

22 LE CHALLENGE EN IMAGES

28 CLASSEMENTS



LE CHALLENGE DE LA MOBILITÉ 2016 : BILAN

3

3^{ÈME} ÉDITION DU CHALLENGE DE LA MOBILITÉ

Le Jeudi 22 Septembre 2016, l'ADEME et le Club de la mobilité organisaient pour la sixième année consécutive le Challenge de la Mobilité. 2016 est un tournant dans l'histoire du Challenge puisque pas moins de 9 agglomérations ont choisi de relever le défi conférant ainsi une véritable dimension régionale à l'évènement.

LES ORGANISATEURS PARTENAIRES DE L'ADEME ET DU CLUB DE LA MOBILITÉ

Agen

Agglomération et Ville d'AGEN

Angoulême

Le Grand Angoulême

Bayonne

L'Agglomération et le Syndicat des Transports Côte Basque-Adour, la CCI Bayonne Pays Basque et le réseau Chronoplus

Bordeaux

Bordeaux Métropole, CCI de Bordeaux et le réseau de Transport Bordeaux Metropole

Brive

La communauté d'Agglomération du bassin de Brive

Dax

Le Grand Dax

Lacq-Orthez

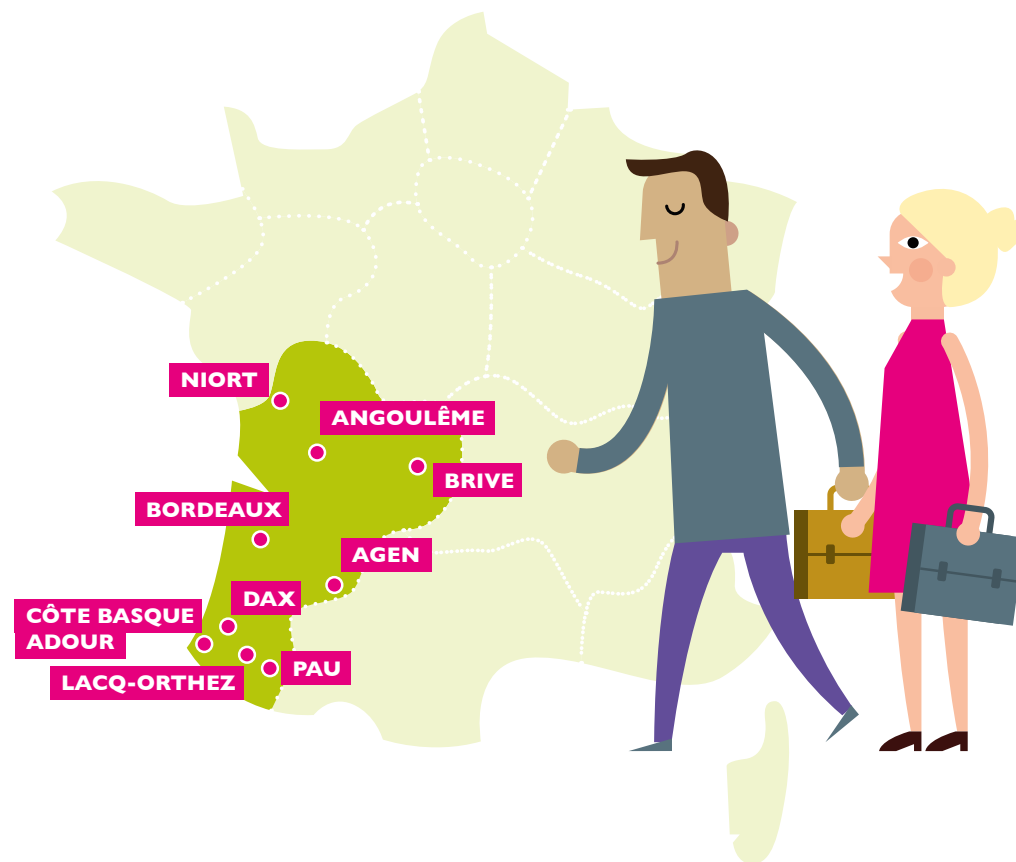
La communauté de commune de Lacq-Orthez et la CCI Pau Béarn

Niort

La communauté d'Agglomération du Niortais

Pau

CCI Pau Béarn, SMTU Pau Porte de Pyrénées et le réseau Idelis



LE CHALLENGE DE LA MOBILITÉ 2016 : BILAN

3^{ÈME} ÉDITION DU CHALLENGE DE LA MOBILITÉ

OBJECTIFS

- Sensibiliser les entreprises et les salariés autosolistes aux modes de transports alternatifs à la voiture individuelle.
- Valoriser les entreprises qui mettent en place des mesures en faveur d'une mobilité plus durable et les salariés qui ont déjà des pratiques vertueuses.
- Apporter un outil de dynamisation aux démarches de Plans de Mobilité.



BILAN GLOBAL

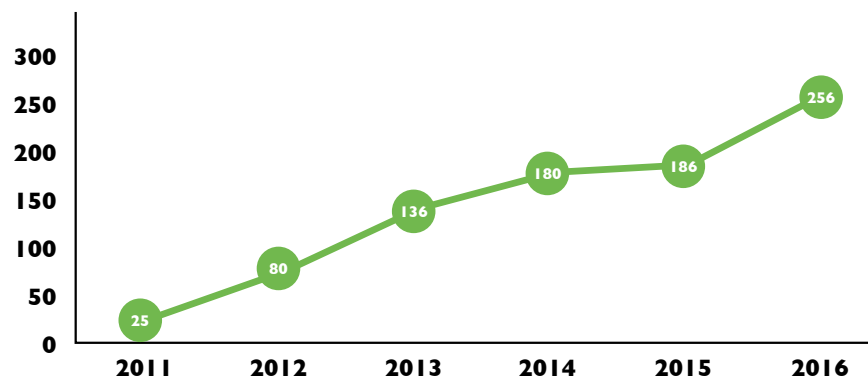
Bien que satisfaisante en termes de résultats, l'édition 2015 fut un peu pénalisée par une météo capricieuse, rendant délicat le recours aux modes actifs.

Cette année, c'est un beau soleil qui est venu illuminer l'ensemble de la Nouvelle Aquitaine, offrant la possibilité aux entreprises et aux salariés de choisir selon leurs envies et leur imagination.

Et ils l'ont fait !

On dénombre **256 établissements participants** (+38% par rapport à 2015), de toutes tailles. Des centres hospitaliers (cette année à Angoulême, Bordeaux, Bayonne, Niort et Pau), aux TPE, en passant par de très grandes entreprises (Safran, Total, Thales, Intel Mutuelle Assitance...) et les collectivités locales, le challenge a su regrouper tous les types de structures et l'ensemble des secteurs d'activités.

Évolution du nombre d'établissements depuis 2011



LE CHALLENGE DE LA MOBILITÉ 2016 : BILAN

3^{ÈME} ÉDITION DU CHALLENGE DE LA MOBILITÉ

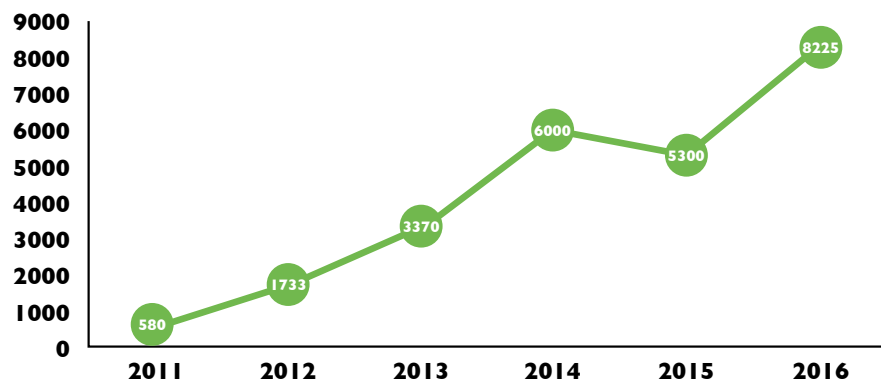
BILAN GLOBAL (SUITE)

8.225 (+55% par rapport à 2015), c'est le nombre de salariés qui ont participé au Challenge. À pied, à vélo, en transport en commun, en covoiturage ou encore en télétravail ils ont démontré qu'il est possible d'aller au travail autrement. Cette année, c'est **le vélo qui est plébiscité**. 36% des participants ont mis le pied à la pédale (+6% par rapport 2015) sur l'intégralité de leurs trajets domicile-travail. Nous retrouvons ensuite la combinaison de 2 modes de transport ou plus avec 24%, suivi du covoiturage avec 17% des salariés qui ont partagé un véhicule.

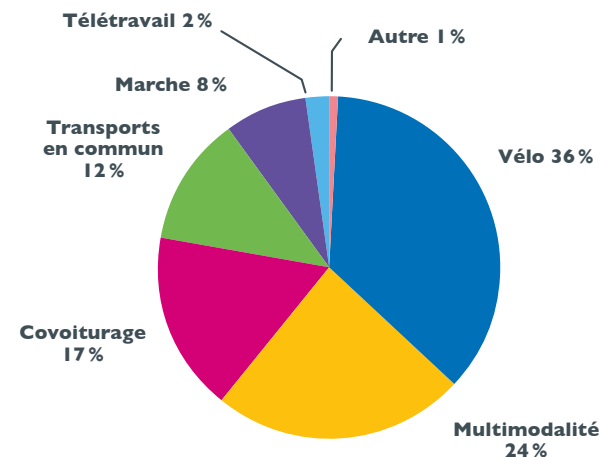
Bien qu'en légère baisse par rapport à l'an dernier, **les transports collectifs ont également connu un franc succès**. Si sur la répartition « monomodale » ils ne représentent qu'une part de 12%, ils sont très largement utilisés lors de trajets multimodaux.

Au total **31%** (-5% par rapport à 2015) **des participants sont montés dans un bus, un tramway ou un train** le 22 Septembre.

Évolution du nombre de salariés depuis 2011



Répartition modale des participants au challenge (N = 8 225)



LE CHALLENGE DE LA MOBILITÉ 2016 : BILAN

3^{ÈME} ÉDITION DU CHALLENGE DE LA MOBILITÉ

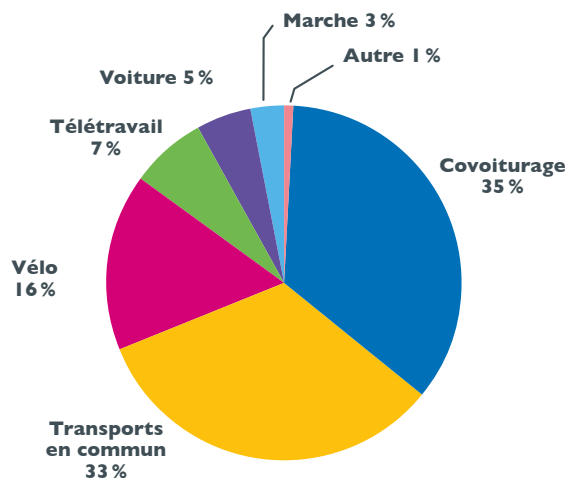
BILAN GLOBAL (SUITE)

Au total les salariés participants auront parcouru plus de **257 000 km** durant cette journée.

Sans surprise c'est le covoiturage qui représente la plus grande distance parcourue, suivi des transports en commun.

A noter également la très belle performance des cyclistes qui auront parcouru plus de **40 000 km** lors de cette journée, soit l'équivalent de **11.5 Tours de France**, tout de même.

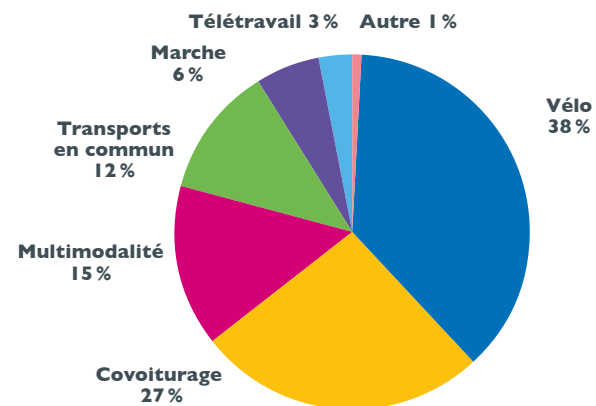
Répartition des kilomètres parcourus par mode de transports



Parmi les grands motifs de satisfaction, nous noterons la **très forte mobilisation des automobilistes** qui eux aussi auront relevé le défi, puisque qu'ils représentent près d'un tiers des participants, soit **2 613** salariés contre **1 494** en 2015.

Comme pour leurs collègues « alternatifs » la plus grande partie des reports se sont tournés vers le vélo (38%) et le covoiturage (27%), réalisant en cumulé un total de **74 000 km**.

Répartition modale des automobilistes habituels (N= 2 613)



IMPACT ENVIRONNEMENTAL

3^{ÈME} ÉDITION DU CHALLENGE DE LA MOBILITÉ

7



257 000 KM

PLUS DE 6.5 TOUR
DE LA PLANÈTE



1 166 ARBRES

CAPACITÉ D'ABSORPTION
ANNUELLE DE 1 166 ARBRES
(SOIT 2.3 HECTARES)



74 000 KM

EN REPORT MODAL
SOIT 14 TONNES DE CO₂
ÉVITÉS



473 HEURES

EN MOINS PASSÉES DANS LES
BOUCHONS (SOIT L'ÉQU. DE
60 JOURNÉES TRAVILLÉES)

RÉSULTATS PAR AGGLOMÉRATION

3^{ÈME} ÉDITION DU CHALLENGE DE LA MOBILITÉ



Agglomération	Nombre d'établissements	Effectif total	Nombre de participants	Taux de participation	Nombre de km	Report modal	
						Nombre	Km
Agen	15	3 038	196	6,5%	5 626	67	1 532
Angoulême	12	4 589	331	7,2%	10 173	137	3 150
Bayonne	38	12 140	697	5,7%	20 070	352	10 231
Bordeaux	113	50 466	5 160	10,2%	160 661	1 227	35 188
Brive	4	2 219	41	1,8%	693	19	453
Dax	9	988	44	4,5%	1 424	16	613
Lacq-Orthez	10	1 130	135	11,9%	5 292	78	2 566
Niort	20	8 969	542	6,0%	16 996	201	5 050
Pau	35	16 212	1 079	6,7%	36 219	516	15 345
Total	256	99 751	8 225	8,2%	257 154	2 613	74 128

ÉTABLISSEMENTS EXEMPLAIRES

Dans chacune des agglomérations les établissements sont classés en fonction de leur taux de participation au sein de 4 catégories (de 1 à 19, de 20 à 99, de 100 à 499, et + de 499 salariés). Le challenge de la mobilité vise à valoriser un maximum d'actions et d'établissements exemplaires. Pour cette raison les établissements ayant déjà remporté le challenge en 2015 ne peuvent être lauréats de cette édition.

Il convient toutefois de mettre à l'honneur ceux qui, cette année encore, ont obtenu le plus fort taux de participation dans leur catégorie. Un grand bravo donc à ces participants qui inscrivent leur engagement et leur implication dans la durée.

BAYONNE CATÉGORIE DE 500 SALARIÉS ET PLUS					
Rang	Raison sociale	Effectif total	Nombre de participants	Taux de participation	Nombre de km
1	Mairie de Bayonne	874	100	11 %	1329,5

BORDEAUX CATÉGORIE DE 100 À 499 SALARIÉS					
Rang	Raison sociale	Effectif total	Nombre de participants	Taux de participation	Nombre de km
1	MAISON JOHANES BOUBEE	108	61	56 %	732,3

BORDEAUX CATÉGORIE DE 20 À 99 SALARIÉS					
Rang	Raison sociale	Effectif total	Nombre de participants	Taux de participation	Nombre de km
1	Business & Decision Bordeaux	30	29	97 %	665,64

ÉTABLISSEMENTS LAURÉATS

AGEN					
Nom de l'établissement	Effectif total	Nombre de participants	Taux de participation	Nombre de km	Catégorie
MACIF Sud-Ouest Pyrénées	503	7	1%	332,36	>500
Direction Départementale des Territoires de Lot et Garonne	150	21	14%	1350,4	100-499
Sdee 47	34	24	71%	920,3	20-99
Wonderful Identité	5	5	100%	96	1-19

ÉTABLISSEMENTS LAURÉATS

ANGOULÊME					
Nom de l'établissement	Effectif total	Nombre de participants	Taux de participation	Nombre de km	Catégorie
Ville et CCAS d'Angoulême	1042	67	6%	1242,5	>500
Direction Départementale des Territoires de la Charente	165	34	21%	1107,4	100-499
Direction Régionale La Poste PCE	28	25	89%	1035	20-99

ÉTABLISSEMENTS LAURÉATS

BAYONNE					
Nom de l'établissement	Effectif total	Nombre de participants	Taux de participation	Nombre de km	Catégorie
SAFRAN Helicopter Engine	1668	105	6%	3496	>500
EDF Commerce Sud-Ouest site d' Anglet	100	33	33%	861,2	100-499
NOBATEK - Anglet	26	19	73%	803	20-99
CAUE 64 Bayonne	4	4	100%	109,8	1-19

ÉTABLISSEMENTS LAURÉATS

BORDEAUX					
Nom de l'établissement	Effectif total	Nombre de participants	Taux de participation	Nombre de km	Catégorie
Institut National de la Recherche Agronomique (INRA)	550	184	33%	4498,3	>500
ONEPOINT	150	80	53%	2432,19	100-499
NOBATEK - Talence	22	20	91%	1078,4	20-99
ALEC	11	11	100%	200,9	1-19

ÉTABLISSEMENTS LAURÉATS

BRIVE					
Nom de l'établissement	Effectif total	Nombre de participants	Taux de participation	Nombre de km	Catégorie
PHOTONIS France S.A.S.	518	23	4%	514,3	>500
BANQUE POPULAIRE AQUITAINE CENTRE ATLANTIQUE	26	1	4%	5	20-99

ÉTABLISSEMENTS LAURÉATS

DAX					
Nom de l'établissement	Effectif total	Nombre de participants	Taux de participation	Nombre de km	Catégorie
MAIRIE DE DAX	450	3	1%	28	100-499
Enedis - Dax	40	13	33%	267,2	20-99
ACQS PHOTO	2	2	100%	16	1-19

ÉTABLISSEMENTS LAURÉATS

LACQ-ORTHEZ					
Nom de l'établissement	Effectif total	Nombre de participants	Taux de participation	Nombre de km	Catégorie
ACTEMIUM	111	29	26%	2161,6	100-499
AIR QUALITY PROCESS	20	11	55%	486	20-99
PLIE du Bassin de Lacq	9	7	78%	217,2	1-19

ÉTABLISSEMENTS LAURÉATS

NiORT					
Nom de l'établissement	Effectif total	Nombre de participants	Taux de participation	Nombre de km	Catégorie
Inter Mutuelles Assistance	1100	106	10%	3205,4	>500
DARVA	117	46	39%	1439	100-499
CAMIF MATELSOM	47	33	70%	1840,8	20-99
La Compagnie Hyperactive Niort	13	11	85%	550,4	1-19

ÉTABLISSEMENTS LAURÉATS

PAU					
Nom de l'établissement	Effectif total	Nombre de participants	Taux de participation	Nombre de km	Catégorie
TIGF	543	76	14%	3556,38	>500
SOFRESID ENGINEERING	104	35	34%	2444,6	100-499
SOLiHA Pyrénées Béarn-Bigorre	35	21	60%	327	20-99
Agence d'urbanisme Atlantique et Pyrénées	13	13	100%	435,5	1-19

ZOOM SUR AGEN

3^{ÈME} ÉDITION DU CHALLENGE DE LA MOBILITÉ

19

LES GRANDS ENSEIGNEMENTS

Pour sa 3^{ème} participation au Challenge de la mobilité, l'agglomération d'Agen confirme et améliore ses résultats.

En effet les augmentations de 96% du nombre de participants par rapport à 2014 et de 33% par rapport 2015 témoignent d'un intérêt toujours grandissant pour cette manifestation. Pour un nombre d'établissements en légère (mais constante) hausse.

On notera la participation en **nette augmentation** des salariés de la Communauté d'agglomération d'Agen **5 fois plus importante qu'en 2015**. Autre fait marquant, la très **grande prédominance des modes actifs**.

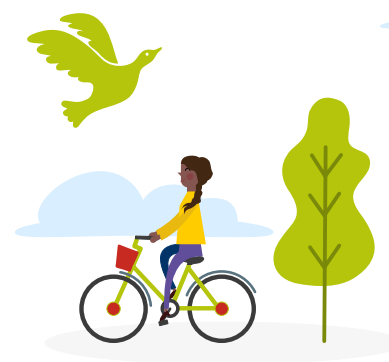
Que ce soit sur l'intégralité du trajet ou en combinaison de plusieurs modes, près de 70% des participants auront pratiqué la marche et le vélo avec en moyenne et respectivement, 3,8 km et 10,5 km parcourus ce jour.

À Agen, mobilité rime avec santé !



3 050 KM

PLUS DE 5 ALLERS-RETOURS
AGEN <-> PARIS



1 531 KM

EN REPORT MODAL
SOIT 290 KG DE CO₂
ÉVITÉS

ZOOM SUR AGEN

3^{ÈME} ÉDITION DU CHALLENGE DE LA MOBILITÉ

20



15

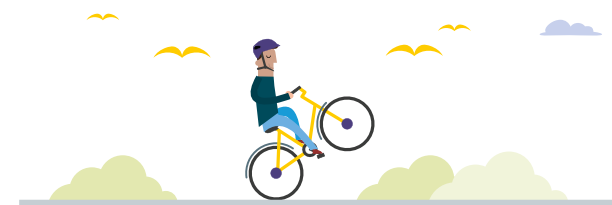
ÉTABLISSEMENTS PARTICIPANTS

196

SALARIÉS PARTICIPANTS

7

ÉTABLISSEMENTS DE PLUS DE 100 SALARIÉS



1/3

1 SALARIÉ SUR 3 A CHANGÉ SES HABITUDES POUR LE CHALLENGE

37%

DES PARTICIPANTS ONT UTILISÉ LE VÉLO

60 KM

LA PERF' : UN SALARIÉ A PARCOURU 60KM À VÉLO

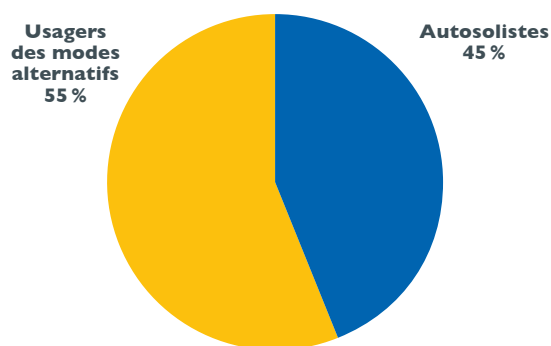
CHANGEMENTS DE COMPORTEMENT ?

3^{ÈME} ÉDITION DU CHALLENGE DE LA MOBILITÉ

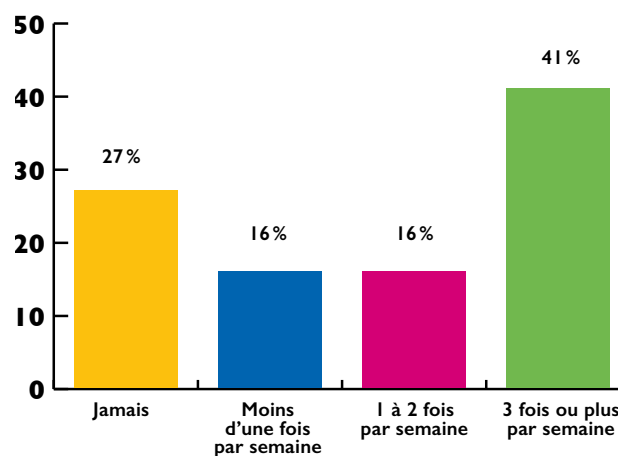
Quel impact sur le long terme ?

Retour sur les résultats provisoires de l'enquête diffusée durant le Challenge (644 répondants)

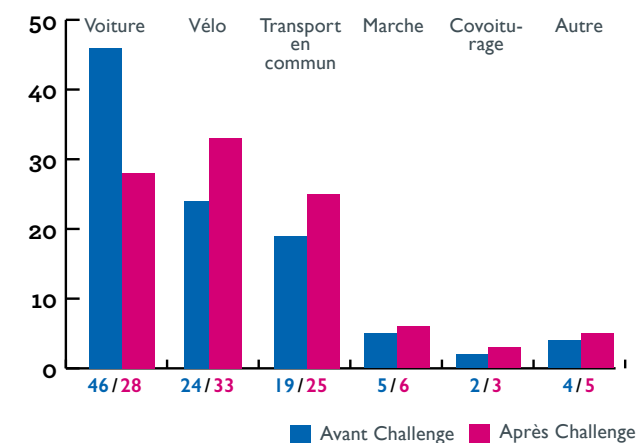
Répartition modale avant la première participation au Challenge (N= 644)



Recours à l'utilisation de nouveaux modes pour les automobilistes (N=294)



Evolution de la répartition modale avant 1^{ère} participation/après challenge 2016 (N=644)



78% des salariés automobilistes répondants qui ont participé au Challenge de la Mobilité en 2015 se sont reportés, au moins ponctuellement, vers de nouvelles pratiques.

57% le font régulièrement, au moins une fois par semaine (44% en 2015), et 41 % de manière quotidienne.

La récurrence de cet évènement annuel dans les entreprises explique sans nul doute la hausse de 13 points du report modal chez les automobilistes entre 2014 et 2015.

Ainsi le challenge se positionne très clairement comme outil de sensibilisation aux modes alternatifs et comme un levier d'action pour le report modal.

LE CHALLENGE EN IMAGES

3^{ÈME} ÉDITION DU CHALLENGE DE LA MOBILITÉ

22



LE CHALLENGE EN IMAGES

3^{ÈME} ÉDITION DU CHALLENGE DE LA MOBILITÉ



LE CHALLENGE EN IMAGES

3^{ÈME} ÉDITION DU CHALLENGE DE LA MOBILITÉ

24



LE CHALLENGE EN IMAGES

3^{ÈME} ÉDITION DU CHALLENGE DE LA MOBILITÉ

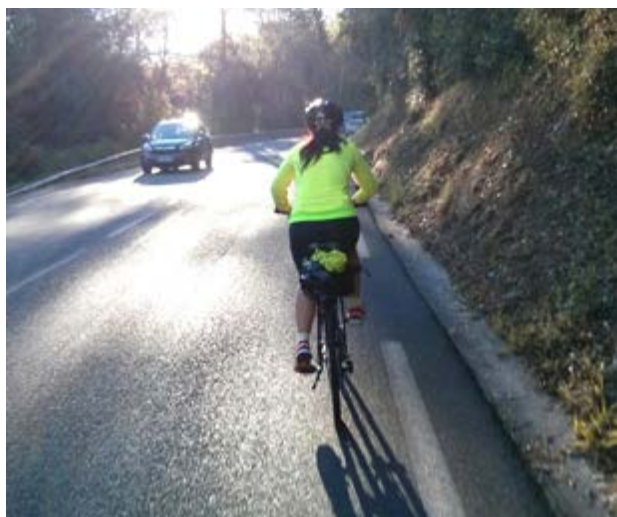
25



LE CHALLENGE EN IMAGES

3^{ÈME} ÉDITION DU CHALLENGE DE LA MOBILITÉ

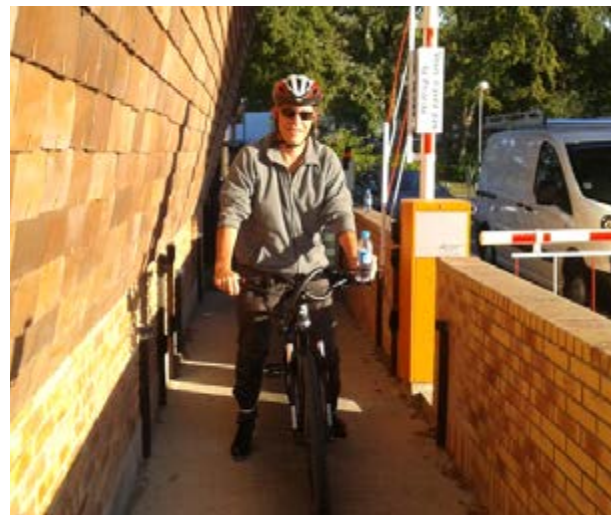
26



LE CHALLENGE EN IMAGES

3^{ÈME} ÉDITION DU CHALLENGE DE LA MOBILITÉ

27



CATÉGORIE DE 500 SALARIÉS ET PLUS

Rang	Raison sociale	Effectif total	Nombre de participants	Taux de participation	Nombre de km
Organisateur	Agglomération d'Agen	950	70	7%	1575,2
Lauréat 2016	MACIF Sud-Ouest Pyrénées	503	7	1%	332,36
3	Clinique ESQUIROL-SAINT HILAIRE	600	3	1%	15,2
	Total général	2053	80	3,9%	1922,76

CATÉGORIE DE 100 À 499 SALARIÉS

Rang	Raison sociale	Effectif total	Nombre de participants	Taux de participation	Nombre de km
Lauréat 2016	Direction Départementale des Territoires de Lot et Garonne	150	21	14%	1350,4
2	Pôle emploi Nouvelle Aquitaine - Sites d'Agen	114	5	4%	35
3	Crédit Agricole d'Aquitaine département Lot et Garonne	250	8	3%	398,3
4	Ecole nationale d'administration pénitentiaire	231	1	0%	20
	Total général	745	35	4,7%	1803,7

CATÉGORIE DE 20 À 99 SALARIÉS					
Rang	Raison sociale	Effectif total	Nombre de participants	Taux de participation	Nombre de km
Lauréat 2016	Sdee 47	34	24	71 %	920,3
2	GROUPE SATAR	83	28	34 %	565,1
3	Keolis Agen	83	10	12 %	119
	Total général	200	62	31,0%	1604,4

CATÉGORIE DE 1 À 19 SALARIÉS					
Rang	Raison sociale	Effectif total	Nombre de participants	Taux de participation	Nombre de km
Lauréat 2016	Wonderful Identité	5	5	100 %	96
2	Au Fil des Séounes	5	4	80 %	118
3	EDF Commerce Sud-Ouest site d'Agen	12	6	50 %	60
4	ACMG	8	2	25 %	7,4
5	PREVERT AGEN & BOE (SCOP SARL) - Magasins du réseau BIOCOOP	10	2	20 %	14
	Total général	40	19	47,5%	295,4

CLASSEMENTS ANGOULÊME

3^{ÈME} ÉDITION DU CHALLENGE DE LA MOBILITÉ

30

CATÉGORIE DE 500 SALARIÉS ET PLUS					
Rang	Raison sociale	Effectif total	Nombre de participants	Taux de participation	Nombre de km
Organisateur	Communauté d'Agglomération du Grand Angoulême	617	55	9%	1054,9
Lauréat 2016	Ville et CCAS d'Angoulême	1042	67	6%	1242,5
3	Conseil départemental de la Charente	1100	59	5%	2706,6
4	Centre Hospitalier d'Angoulême	1150	24	2%	922
	Total général	3909	205	5,2%	5926

CATÉGORIE DE 100 À 499 SALARIÉS					
Rang	Raison sociale	Effectif total	Nombre de participants	Taux de participation	Nombre de km
Lauréat 2016	Direction Départementale des Territoires de la Charente	165	34	21%	1107,4
2	STGA	189	26	14%	405,8
3	Pôle emploi Nouvelle Aquitaine - Sites du Grand Angoulême	149	1	1%	50
	Total général	503	61	12,1%	1563,2

CLASSEMENTS ANGOULÊME

3^{ÈME} ÉDITION DU CHALLENGE DE LA MOBILITÉ

31

CATÉGORIE DE 20 À 99 SALARIÉS					
Rang	Raison sociale	Effectif total	Nombre de participants	Taux de participation	Nombre de km
Lauréat 2016	Direction Régionale La Poste PCE	28	25	89%	1035
2	BANQUE DE FRANCE ANGOULEME	39	22	56%	1228,5
3	BANQUE POPULAIRE AQUITAINE CENTRE ATLANTIQUE (SITES AGGLO ANGOULEME)	22	4	18%	39
4	ENEDIS	50	9	18%	272
5	ENGIE Cofely	38	5	13%	149
	Total général	177	65	36,7%	2723,5

CATÉGORIE DE 500 SALARIÉS ET PLUS					
Rang	Raison sociale	Effectif total	Nombre de participants	Taux de participation	Nombre de km
Lauréat 2015	Mairie de Bayonne	874	100	11 %	1329,25
Lauréat 2016	SAFRAN Helicopter Engines	1668	105	6 %	3496
3	VILLE D'ANGLET	540	32	6 %	537,72
4	Mairie de BIARRITZ	500	26	5 %	1691
5	Conseil départemental des Pyrénées-Atlantiques - Pays basque	682	28	4 %	786,2
6	ESTIA	900	19	2 %	888,7
7	CENTRE HOSPITALIER DE LA CÔTE BASQUE	3398	15	0 %	485,5
8	ECOLE D'ART DE L'AGGLOMERATION COTE BASQUE - ADOUR	900	1	0 %	14
	Total général	9462	326	3,4 %	9228,37

CATÉGORIE DE 100 À 499 SALARIÉS					
Rang	Raison sociale	Effectif total	Nombre de participants	Taux de participation	Nombre de km
Lauréat 2016	EDF Commerce Sud-Ouest site d' Anglet	100	33	33%	861,2
2	AIBA	110	27	25%	1509
3	Enedis - Bayonne	190	36	19%	1984,4
4	HABITAT SUD ATLANTIC	142	19	13%	202,8
5	Agglomération Côte Basque - Adour	315	42	13%	594,66
6	L'OFFICE64 DE L'HABITAT	196	20	10%	611,6
7	LARGENTE	123	11	9%	300
8	MAIRIE DE BOUCAU	103	8	8%	92,4
9	Clinique Aguiléra	250	15	6%	449
10	Clinique Delay	150	9	6%	149
11	Caf du Pays Basque et du Seignanx	130	5	4%	68
12	CCI Bayonne Pays Basque	204	3	1%	106
13	POLE EMPLOI NOUVELLE AQUITAINE - SITES COTE PAYS BASQUE	129	1	1%	56
	Total général	2142	229	10,7%	6984,06

CATÉGORIE DE 20 À 99 SALARIÉS					
Rang	Raison sociale	Effectif total	Nombre de participants	Taux de participation	Nombre de km
Lauréat 2016	NOBATEK - Anglet	26	19	73%	803
2	GRDF	60	29	48%	849,4
3	TRANSDEV AGGLOMERATION DE BAYONNE	52	25	48%	707
4	Petite Caserne de la Nive	80	23	29%	525,2
5	BANQUE POPULAIRE AQUITAINE CENTRE ATLANTIQUE (SITES AGGLO BAYONNE)	34	6	18%	206
6	CAPGEMINI - APPLICATION SERVICES FRANCE - BAYONNE	70	9	13%	110
7	Syndicat Mixte des Transports Urbains	84	6	7%	116,4
8	BIARRITZ OLYMPIQUE PAYS BASQUE	60	3	5%	15
9	Crèche Les Petits Zavirons	21	1	5%	9
	Total général	487	121	24,8%	3341

CATÉGORIE DE 1 À 19 SALARIÉS					
Rang	Raison sociale	Effectif total	Nombre de participants	Taux de participation	Nombre de km
Lauréat 2016	CAUE 64 Bayonne	4	4	100%	109,8
2	Les Roues de Lilou	2	2	100%	16
3	NEWTEON	1	1	100%	31
4	SPORT CONTROLE	4	3	75%	20
5	Boutique EDF de Bayonne	5	3	60%	70
6	Pedego Biarritz	2	1	50%	6
7	SARL BLEUVIF	4	1	25%	20
8	AVIRON BAYONNAIS RUGBY PRO	17	4	24%	21,6
9	CEPB - CDPB	10	2	20%	222
	Total général	49	21	42,9%	516,4

CLASSEMENTS BORDEAUX

3^{ÈME} ÉDITION DU CHALLENGE DE LA MOBILITÉ

36

CATÉGORIE DE 500 SALARIÉS ET PLUS					
Rang	Raison sociale	Effectif total	Nombre de participants	Taux de participation	Nombre de km
Lauréat 2016	Institut National de la Recherche Agronomique (INRA)	550	184	33%	4498,3
2	SAFT	620	147	24%	3405,2
3	SNCF	2000	446	22%	25623,49
4	Bordeaux Métropole	1520	323	21%	6415,67
5	Département de la Gironde	2000	353	18%	9066,6
6	GETRAG FORD Transmissions	818	131	16%	7247,4
7	Cdiscount.com	1463	191	13%	3983,06
8	ATOS	600	74	12%	2150,06
9	CHU de Bordeaux	13500	978	7%	22724,03
10	Bordeaux Métropole-Alfred Daney	578	34	6%	1724,7
11	ATELIER INDUSTRIEL AÉRONAUTIQUE DE BORDEAUX	1000	54	5%	1864,7
12	POLE EMPLOI NOUVELLE AQUITAINE - BORDEAUX METROPOLE	1048	51	5%	14875,22
13	Mairie de Pessac	955	41	4%	817,4
14	BNP Paribas Personal Finance (sites de Mérignac et Bordeaux Bastide)	1800	66	4%	2031,5

CATÉGORIE DE 500 SALARIÉS ET PLUS					
Rang	Raison sociale	Effectif total	Nombre de participants	Taux de participation	Nombre de km
15	CARSAT Aquitaine tous sites	900	30	3%	1082
16	Institut Bergonié	900	30	3%	312,7
17	Caisse des Dépôts et Consignations - Direction des Retraites et de la Solidarité	1200	37	3%	983,1
18	Cité administrative de Bordeaux	1236	37	3%	867,78
19	Centre Hospitalier Charles PERRENS	1500	41	3%	1123,4
20	Thales (Pessac & Le Haillan)	2300	60	3%	1696,7
21	Crédit Mutuel du Sud-Ouest	846	19	2%	814
22	EQUALINE SAS	550	12	2%	184,4
23	Caisse Primaire d'Assurance Maladie de la Gironde	1500	27	2%	533
	Total général	39384	3366	8,5%	114024,41

CLASSEMENTS BORDEAUX

3^{ÈME} ÉDITION DU CHALLENGE DE LA MOBILITÉ

38

CATÉGORIE DE 100 À 499 SALARIÉS					
Rang	Raison sociale	Effectif total	Nombre de participants	Taux de participation	Nombre de km
Lauréat 2015	MAISON JOHANES BOUBEE	108	61	56%	732,3
Lauréat 2016	ONEPOINT	150	80	53%	2432,19
3	Cerema	221	88	40%	2040,9
4	VALOREM	162	63	39%	1286,5
5	Cité Municipale	301	95	32%	1827,6
6	BANQUE POPULAIRE AQUITAINE CENTRE ATLANTIQUE (SITES AGGLO BORDEAUX)	450	128	28%	3693
7	Geodis Distribution & Express	210	44	21%	1275,4
8	Irstea	168	34	20%	1178,9
9	Chambre de Métiers et de l'Artisanat de Région Aquitaine Section Gironde	130	25	19%	431,8
10	MGEN	150	26	17%	407,06
11	Bordeaux Métropole-Pôle Ouest	202	33	16%	637,9
12	CCI de Bordeaux	173	28	16%	752,6
13	Mairie de Saint-Aubin de Médoc	127	20	16%	186,4
14	CREDIT AGRICOLE d'AQUITAINE - BORDEAUX	460	69	15%	1294,1
15	EDF Commerce Sud Ouest site du Bouscat	100	15	15%	1250,9
16	Mairie du Bouscat	450	67	15%	541

CATÉGORIE DE 100 À 499 SALARIÉS					
Rang	Raison sociale	Effectif total	Nombre de participants	Taux de participation	Nombre de km
17	Bordeaux Métropole-Pôle Sud	126	17	13%	525
18	RECIPHARM PESSAC SAS	109	14	13%	467
19	Domofrance	468	60	13%	1675,2
20	KEDGE Business School	275	27	10%	544,5
21	aquitanis	350	34	10%	715,6
22	Congrès et Expositions de Bordeaux	105	10	10%	290
23	AT Internet	180	17	9%	401,8
24	BORDEAUX PORT ATLANTIQUE	347	32	9%	1141,9
25	POLE EMPLOI DSI GRADIGNAN	450	40	9%	840,5
26	Casino Théâtre Barrière de Bordeaux	160	14	9%	546,1
27	MAIRIE DE BRUGES	417	33	8%	1279,1
28	Clinique TIVOLI DUCOS	180	12	7%	385,4
29	Gfi Informatique	116	7	6%	818,6
30	EDF Commerce Sud-Ouest site de Cenon	100	6	6%	234
31	Mairie de Bassens	260	15	6%	164,92

CLASSEMENTS BORDEAUX

3^{ÈME} ÉDITION DU CHALLENGE DE LA MOBILITÉ

40

CATÉGORIE DE 100 À 499 SALARIÉS					
Rang	Raison sociale	Effectif total	Nombre de participants	Taux de participation	Nombre de km
32	CESNAC	115	6	5%	97,3
33	Institut National de la Santé et de la Recherche Médicale (INSERM)	350	18	5%	537,1
34	Institut d'Aménagement de Tourisme et d'Urbanisme	200	9	5%	100,2
35	EDF Commerce Sud-Ouest site du Haillan	120	5	4%	114
36	Mairie d'Artigues-près-Bordeaux	110	3	3%	56,6
37	REGAZ	330	7	2%	235
38	GROUPE PIGEON	230	1	0%	71
39	CITE DE LA PHOTONIQUE	300	1	0%	6
	8960	1264	14,1%	31215,37	114024,41

CLASSEMENTS BORDEAUX

3^{ÈME} ÉDITION DU CHALLENGE DE LA MOBILITÉ

47

CATÉGORIE DE 20 À 99 SALARIÉS					
Rang	Raison sociale	Effectif total	Nombre de participants	Taux de participation	Nombre de km
Lauréat 2015	Business & Decision Bordeaux	30	29	97%	665,64
Lauréat 2016	NOBATEK - Talence	22	20	91%	1078,4
3	CCI INTERNATIONAL AQUITAINE	20	16	80%	510
4	ACTES ELISE atlantique	24	18	75%	287,9
5	COBAN Atlantique	40	29	73%	706,1
6	Eurofins Analyses pour le Bâtiment Sud-Ouest	43	26	60%	534,5
7	ADEME Bordeaux	44	25	57%	1143,4
8	Orange Applications for Business	90	45	50%	1120,9
9	FEI	98	40	41%	980,7
10	Cap Sciences	51	16	31%	207
11	LOF - Laboratoire du Futur	75	23	31%	420,64
12	LA POSTE - DIRECTION SERVICES COURRIER COLIS AQUITAINE NORD	83	24	29%	1990
13	Bordeaux Métropole-Pôle Rive Droite	90	24	27%	610,2
14	Startec developpement	25	5	20%	90,4

CLASSEMENTS BORDEAUX

3^{ÈME} ÉDITION DU CHALLENGE DE LA MOBILITÉ

42

CATÉGORIE DE 20 À 99 SALARIÉS					
Rang	Raison sociale	Effectif total	Nombre de participants	Taux de participation	Nombre de km
15	Systonic	29	5	17%	1562
16	Centre de services Ecoparc	55	4	7%	113
17	CESI centre de Bordeaux	45	3	7%	83,6
18	NOVOTEL Bordeaux Lac	45	3	7%	6,2
19	EDF Commerce Sud-Ouest site d'Eysines	98	5	5%	41
20	MERCURE BORDEAUX CENTRE	40	2	5%	12
21	PRIMAGAZ	40	2	5%	56
22	CAIO	50	2	4%	34
23	GEOSAT	65	1	2%	10
	Total général	1202	367	30,5%	12263,58

CLASSEMENTS BORDEAUX

3^{ÈME} ÉDITION DU CHALLENGE DE LA MOBILITÉ

43

CATÉGORIE DE 1 À 19 SALARIÉS					
Rang	Raison sociale	Effectif total	Nombre de participants	Taux de participation	Nombre de km
Lauréat 2016	ALEC	11	11	100%	200,9
2	AEC	10	10	100%	172,6
3	Imprimerie CASTET	9	9	100%	162
4	AQUITEN	6	6	100%	112,6
5	Wimoov Bordeaux	7	7	100%	138
6	Cinédécors-Aquitaine/Ciné 2i	5	5	100%	46
7	Ecoclicot	3	3	100%	21
8	Agence Régionale pour la Biodiversité en Aquitaine	3	3	100%	53
9	Pierre Qui Roule	5	5	100%	47
10	JUNKPAGE	4	4	100%	54
11	IDEAL COMM	3	3	100%	26,6
12	QLAADF Quand les arbres auront des feuilles	2	2	100%	211,6
13	CREAQ	9	8	89%	113,4
14	CCPA BORDEAUX	15	12	80%	67,5

CLASSEMENTS BORDEAUX

3^{ÈME} ÉDITION DU CHALLENGE DE LA MOBILITÉ

44

CATÉGORIE DE 1 À 19 SALARIÉS					
Rang	Raison sociale	Effectif total	Nombre de participants	Taux de participation	Nombre de km
15	Agence O tempora	14	11	79%	61,4
16	INFREP Institut de Formation	12	9	75%	198,8
17	La Compagnie Hyperactive Bordeaux	19	14	74%	483
18	Geek33	3	2	67%	26
19	EDF Commerce Sud-Ouest boutiques de Bordeaux et Pessac	15	9	60%	306
20	Comité Régional Olympique et Sportif d'Aquitaine	10	5	50%	256
21	ATELIER D'éco SOLIDAIRE	14	5	36%	79,3
22	StudioXine Communication	3	1	33%	22
23	CREPAQ	15	5	33%	17,1
24	Pack N Drive	3	1	33%	8
25	Horizon Public Conseils	4	1	25%	13
26	FGE	10	2	20%	76
27	GREASE	16	3	19%	50
28	Enercoop Aquitaine	7	1	14%	135
	Total général	237	157	66,2%	3157,8

CATÉGORIE DE 500 SALARIÉS ET PLUS

Rang	Raison sociale	Effectif total	Nombre de participants	Taux de participation	Nombre de km
Lauréat 2016	PHOTONIS France S.A.S.	518	23	4%	514,3
2	Ville de Brive	1181	7	1%	31
	Total général	1699	30	1,8%	545,3

CATÉGORIE DE 100 À 499 SALARIÉS

Rang	Raison sociale	Effectif total	Nombre de participants	Taux de participation	Nombre de km
Organisateur	Agglo de Brive	494	10	2%	143,1
	Total général	494	10	2,0%	143,1

CATÉGORIE DE 20 À 99 SALARIÉS

Rang	Raison sociale	Effectif total	Nombre de participants	Taux de participation	Nombre de km
Lauréat 2016	BANQUE POPULAIRE AQUITAINE CENTRE ATLANTIQUE	26	1	4%	5
	Total général	26	1	3,8%	5

CATÉGORIE DE 100 À 499 SALARIÉS

Rang	Raison sociale	Effectif total	Nombre de participants	Taux de participation	Nombre de km
Organisateur	Communauté d'Agglomération Grand Dax	400	11	3%	622
Lauréat 2016	MAIRIE DE DAX	450	3	1%	28
	Total général	850	14	1,6%	650

CATÉGORIE DE 20 À 99 SALARIÉS

Rang	Raison sociale	Effectif total	Nombre de participants	Taux de participation	Nombre de km
Lauréat 2016	Enedis - Dax	40	13	33%	267,2
2	BANQUE POPULAIRE AQUITAINE CENTRE ATLANTIQUE (SITES AGGLO DAX)	66	4	6%	125
	Total général	106	17	16,0%	392,2

CATÉGORIE DE 1 À 19 SALARIÉS

Rang	Raison sociale	Effectif total	Nombre de participants	Taux de participation	Nombre de km
Lauréat 2016	ACQS PHOTO	2	2	100%	16
2	DAX TOURISME	2	1	50%	10
3	OFFICE TOURISME ET COMMERCE	4	2	50%	8
4	BIO D'ACQS	9	4	44%	298
	Total général	17	9	52,9%	332

CLASSEMENTS LACQ-ORTHEZ

3^{ÈME} ÉDITION DU CHALLENGE DE LA MOBILITÉ

47

CATÉGORIE DE 100 À 499 SALARIÉS

Rang	Raison sociale	Effectif total	Nombre de participants	Taux de participation	Nombre de km
Lauréat 2016	ACTEMIUM	111	29	26%	2161,6
2	Rexam Beverage Can France	197	37	19%	1274
3	Mairie d'Orthez	249	30	12%	345,86
4	Communauté de communes de Lacq-Orthez	400	8	2%	461,4
	Total général	957	104	10,9%	4242,86

CATÉGORIE DE 20 À 99 SALARIÉS

Rang	Raison sociale	Effectif total	Nombre de participants	Taux de participation	Nombre de km
Lauréat 2016	AIR QUALITY PROCESS	20	11	55%	486
	Total général	20	11	55,0%	486

CLASSEMENTS LACQ-ORTHEZ

3^{ÈME} ÉDITION DU CHALLENGE DE LA MOBILITÉ

48

CATÉGORIE DE 1 À 19 SALARIÉS					
Rang	Raison sociale	Effectif total	Nombre de participants	Taux de participation	Nombre de km
Lauréat 2016	PLIE du Bassin de Lacq	9	7	78%	217,2
2	A TOUT SERVICE	18	9	50%	246
3	Adecco	4	2	50%	30
4	BANQUE POPULAIRE AQUITAINE CENTRE ATLANTIQUE (SITES AGGLO ORTHEZ)	7	1	14%	69
5	La Cabane Coworking	15	1	7%	1
	Total général	53	20	37,7%	563,2

CATÉGORIE DE 500 SALARIÉS ET PLUS

Rang	Raison sociale	Effectif total	Nombre de participants	Taux de participation	Nombre de km
Lauréat 2016	Inter Mutuelles Assistance	1 100	106	10%	3205,4
2	SMACL Assurances	750	45	6%	2017,7
3	Communauté d'Agglomération du Niortais	650	38	6%	829,8
4	Ville de NIORT	1057	43	4%	719,9
5	Macif Centre-Ouest Atlantique	580	11	2%	480
6	Centre Hospitalier de NIORT	3200	18	1%	211
	Total général	7337	261	3,6%	7463,8

CATÉGORIE DE 100 À 499 SALARIÉS

Rang	Raison sociale	Effectif total	Nombre de participants	Taux de participation	Nombre de km
Lauréat 2016	DARVA	117	46	39%	1439
2	Direction Départementale des Territoires des Deux-Sèvres	170	65	38%	2084,15
3	BANQUE POPULAIRE AQUITAINE CENTRE ATLANTIQUE (SITES AGGLO NIORT)	100	15	15%	525,41
4	VillOvéIO	160	15	9%	308
5	La Poste	300	27	9%	533,5
6	Habitat Sud Deux-Sèvres	120	7	6%	368
7	Groupe Y	240	9	4%	195,5
8	Caisse Primaire d'Assurance Maladie des Deux-Sèvres	260	8	3%	478,8
	Total général	1467	192	13,1%	5932,36

CATÉGORIE DE 20 À 99 SALARIÉS

Rang	Raison sociale	Effectif total	Nombre de participants	Taux de participation	Nombre de km
Lauréat 2016	CAMIF MATELSOM	47	33	70%	1840,8
2	Immobilière Atlantic Aménagement	70	31	44%	1005,95
3	Enedis - Niort	24	7	29%	152
	Total général	141	71	50,4%	2998,75

CATÉGORIE DE 1 À 19 SALARIÉS

Rang	Raison sociale	Effectif total	Nombre de participants	Taux de participation	Nombre de km
Lauréat 2016	La Compagnie Hyperactive Niort	13	11	85%	550,4
2	ADIL-Espace Info Energie 79	9	6	67%	48
3	FLUICONNECTO by MANULI	2	1	50%	3
	Total général	24	18	75,0%	601,4

CATÉGORIE DE 500 SALARIÉS ET PLUS					
Rang	Raison sociale	Effectif total	Nombre de participants	Taux de participation	Nombre de km
Lauréat 2016	TIGF	543	76	14%	3556,38
2	Total	2190	279	13%	11277,4
3	Safran	2640	173	7%	5971,6
4	Conseil départemental des Pyrénées-Atlantiques - Béarn	1616	59	4%	1576,9
5	Agglomération Pau Pyrénées	2940	57	2%	993,64
6	Centre Hospitalier de Pau	2712	10	0%	105,9
	Total général	12641	654	5,2%	23481,82

CATÉGORIE DE 100 À 499 SALARIÉS					
Rang	Raison sociale	Effectif total	Nombre de participants	Taux de participation	Nombre de km
Lauréat 2016	SOFRESID ENGINEERING	104	35	34%	2444,6
2	Enedis - Pau	200	64	32%	2235,6
3	PIERRE FABRE MÉDICAMENT PRODUCTION	200	28	14%	736
4	Caisse d'allocations familiales Béarn & Soule	160	17	11%	452,5
5	Hôtel de police de Pau	300	29	10%	1019,7
6	mairie de jurancon	120	9	8%	91
7	Direction départementale des territoires et de la mer	300	18	6%	272,4
8	MAS BTP	150	8	5%	205
9	IDELIS	314	16	5%	407
10	ACTICALL	450	20	4%	702
11	Polyclinique de NAVARRE	296	10	3%	387
12	Mairie de Billère	280	7	3%	58
13	Pôle emploi Nouvelle Aquitaine - Sites agglo de PAU	204	1	0%	6
	Total général	3078	262	8,5%	9016,8

CATÉGORIE DE 20 À 99 SALARIÉS					
Rang	Raison sociale	Effectif total	Nombre de participants	Taux de participation	Nombre de km
Lauréat 2016	SOLiHA Pyrénées Béarn-Bigorre	35	21	60%	327
2	APESA	26	15	58%	322
3	AE&T	30	16	53%	368
4	CCI PAU BEARN	72	37	51%	445,22
5	BANQUE DE FRANCE DE PAU	27	12	44%	846,5
6	EATON SAS	64	14	22%	321
7	CAPGEMINI - Application Services France - Aérospatiale et Défense	60	8	13%	97
8	BANQUE POPULAIRE AQUITAINE CENTRE ATLANTIQUE (SITES AGGLO PAU)	44	4	9%	162
9	CNPC - Ecole Supérieure de Commerce du Sport	24	1	4%	14
10	EDF Commerce Sud-Ouest site de Pau	65	2	3%	15,5
	Total général	447	130	29,1%	2918,22

CATÉGORIE DE 1 À 19 SALARIÉS					
Rang	Raison sociale	Effectif total	Nombre de participants	Taux de participation	Nombre de km
Lauréat 2016	Agence d'urbanisme Atlantique et Pyrénées (Audap) - site de Pau	13	13	100%	435,5
2	CAUE 64 Pau	9	9	100%	222,58
3	COUSTON Brigitte	1	1	100%	0,2
4	Go Sport Pau	10	5	50%	33
5	EPI-Oloron	8	3	38%	88
6	Ecocène	6	2	33%	22,4
	Total général	47	33	70,2%	801,68

