



# CHALLENGE DE LA MOBILITÉ

## RÉSULTATS ET CLASSEMENTS

# SOMMAIRE

2<sup>E</sup> ÉDITION DU CHALLENGE DE LA MOBILITÉ

2

03 LE CHALLENGE DE LA MOBILITÉ 2017

06 LAURÉATS 2017

08 QUELQUES FAITS MARQUANTS

15 LE CHALLENGE EN IMAGES

05 ÉVOLUTION DE LA PARTICIPATION

07 IMPACT ENVIRONNEMENTAL

09 CLASSEMENT 2017



# LE CHALLENGE DE LA MOBILITÉ 2017

2<sup>E</sup> ÉDITION DU CHALLENGE DE LA MOBILITÉ

3

**Le Jeudi 21 Septembre 2017**, l'Ademe et Sophia Club Entreprises, avec le soutien de la Communauté d'Agglomération Sophia Antipolis, et l'engagement de nombreux partenaires, organisaient le 2<sup>ème</sup> Challenge de la mobilité.

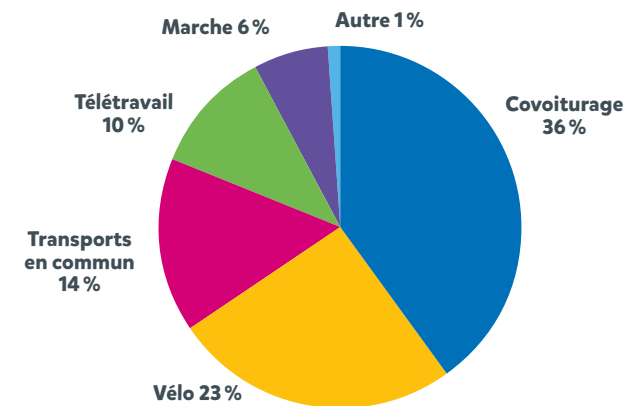
## OBJECTIFS

- Sensibiliser les entreprises et les salariés autosolistes aux modes de transport alternatifs à la voiture individuelle.
- Valoriser les entreprises qui mettent en place des mesures en faveur d'une mobilité plus durable et les salariés qui ont déjà des pratiques vertueuses

## BILAN GLOBAL

Pour sa deuxième édition à Sophia Antipolis, le Challenge de la mobilité aura encore largement dépassé les objectifs. À l'origine mis en place dans le cadre du Plan de Déplacement Inter-Entreprises (15 établissements) de Sophia cet évènement a fédéré en 2016 26 établissements. Cette année ce sont 65 établissements (+150%) de toutes tailles qui auront pris part à cette grande fête de la mobilité. De la petite association à l'entreprise de plus 2500 salariés en passant par les collectivités locales, le Challenge de la Mobilité a confirmé cette année que les déplacements domicile travail des salariés étaient un sujet de préoccupations pour tous les employeurs. 1453 (850 en 2016 soit une augmentation de 76%), c'est le nombre de salariés qui ont participé au Challenge. À pied, à vélo, en transport en commun ou en covoiturage, 150 d'entre eux sont même allés plus loin en privilégiant le non déplacement, grâce au télétravail. Le 21 septembre les établissements de Sophia ont démontré que sur la technopole, aller au travail autrement, c'est possible. Ils auront cumulé 45 700 km.

**Répartition modale des participants au Challenge de la Mobilité**  
N = 1453



# LE CHALLENGE DE LA MOBILITÉ 2017

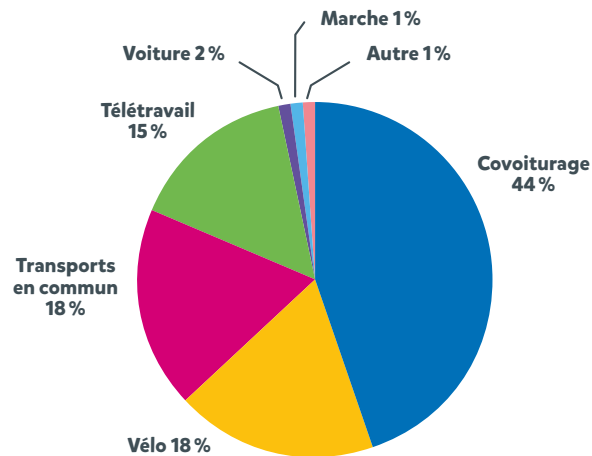
2<sup>E</sup> ÉDITION DU CHALLENGE DE LA MOBILITÉ

## BILAN GLOBAL (SUITE)

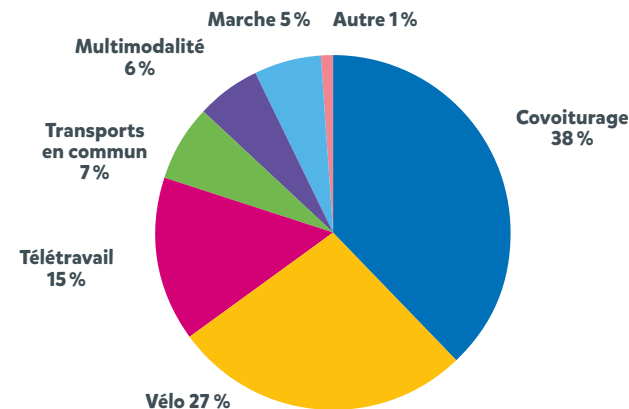
Cette année encore, c'est le covoiturage qui a été plébiscité. Comme l'an dernier, 35 % des participants ont partagé leur véhicule. Un quart des challengers (23 %) ont fait le pari du vélo et la météo leur aura donné raison, tandis que 14% des participants auront pris le bus pour venir au travail. Enfin, et c'est la principale évolution, 10% des participants ont fait le choix du télétravail (4% en 2016). Plus de problème d'embouteillage, de retard ou de sécurité et 0 émission de polluants. Assurément une pratique en plein essor... à développer ?

Parmi les grands motifs de satisfaction et tout comme lors de la première édition, nous noterons la très belle mobilisation des automobilistes qui ont largement relevé le défi, puisqu'ils représentent plus de la moitié des participants (52%), soit 437 salariés. Comme leurs collègues «alternatifs» ils se sont pour la plus grande partie reportés vers le covoiturage et le vélo (38 % et 27 %) réalisant 22 800 km en cumulé. Notons également que les automobilistes ont fait la part belle au télétravail puisque 15 % d'entre eux ont choisi de télétravailler.

Répartition des kilomètres parcourus par mode de transport  
N = 45 700

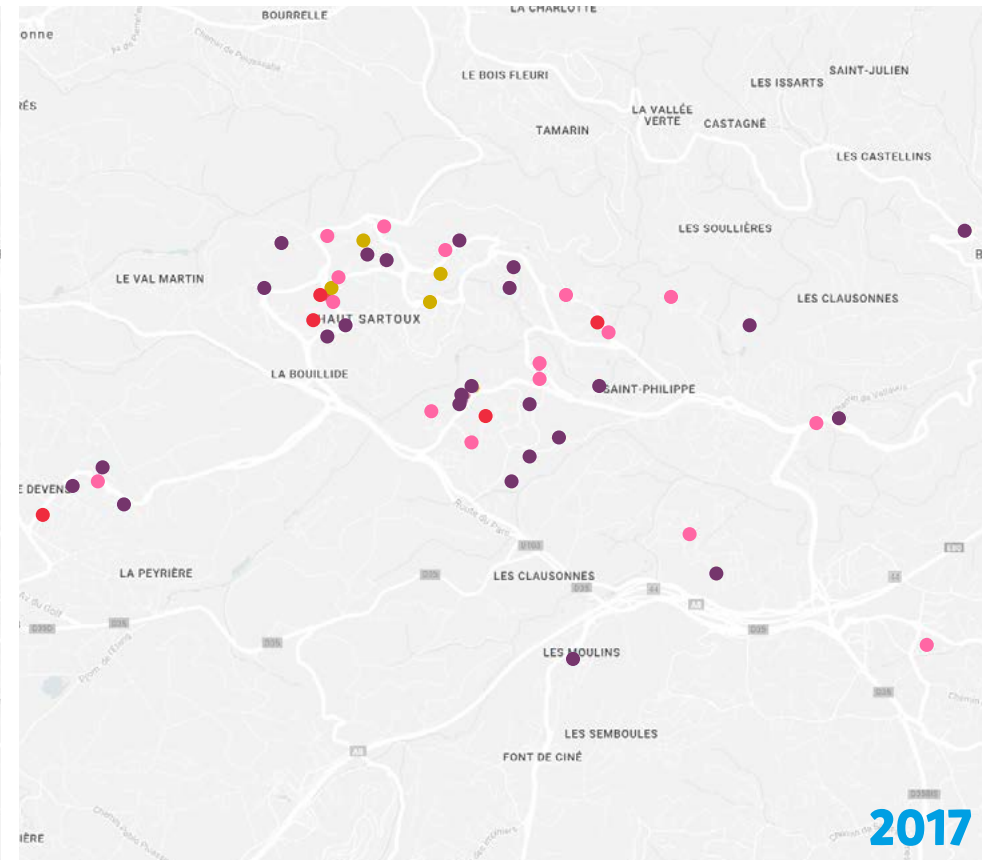
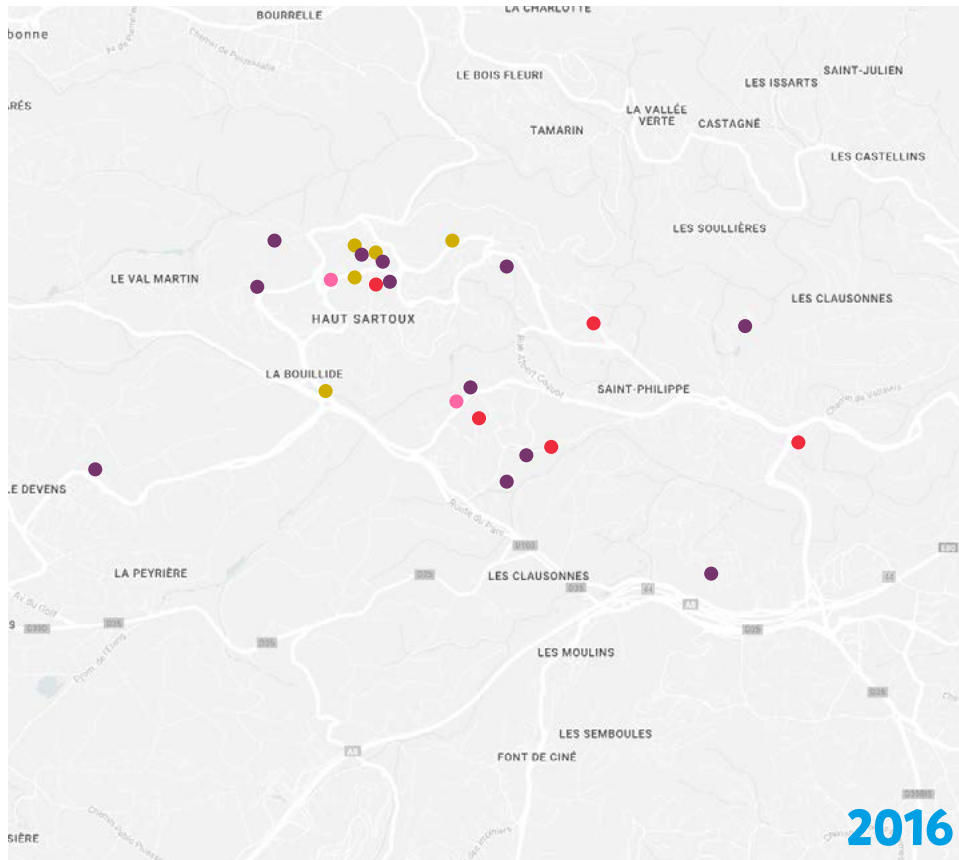


Répartition modale des automobilistes habituels  
N = 748



# ÉVOLUTION DE LA PARTICIPATION

2<sup>E</sup> ÉDITION DU CHALLENGE DE LA MOBILITÉ



● 500 salariés et plus

● De 100 à 499 salariés

● De 20 à 99 salariés

● Moins de 20 salariés

# LAURÉATS 2017

2<sup>E</sup> ÉDITION DU CHALLENGE DE LA MOBILITÉ

6

Catégorie	Raison sociale	Effectif total	Nombre de participants	Taux de participation	Km Total
Plus de 500 salariés	CLINIQUES ARNAULT TZANCK MOUGINS SOPHIA ANTIPOLIS	510	69	14%	2899
De 100 à 499 salariés	GSF	247	103	42%	3203
De 20 à 99 salariés	CADENCE DESIGN SYSTEMS	48	45	94%	1372
De 1 à 19 salariés	MAGNETI MARELLI I&T	16	15	94%	449

# IMPACT ENVIRONNEMENTAL

2<sup>E</sup> ÉDITION DU CHALLENGE DE LA MOBILITÉ

7



45 700 KM

PLUS D'UN TOUR  
DU MONDE



1500 M<sup>2</sup>

LIBÉRÉS



22 800 KM

EN REPORT MODAL  
4,3 TONNES DE CO<sub>2</sub>  
(ÉQUI) EN MOINS



139 HEURES

EN MOINS PASSÉES  
DANS LES BOUCHONS

# QUELQUES FAITS MARQUANTS

2<sup>E</sup> ÉDITION DU CHALLENGE DE LA MOBILITÉ



ÉTABLISSEMENTS  
ENGAGÉS



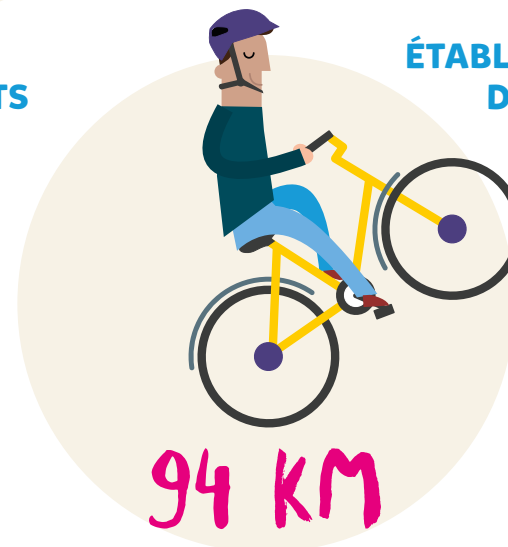
SALARIÉS  
PARTICIPANTS



ÉTABLISSEMENTS DE PLUS  
DE 100 SALARIÉS



SALARIÉS EN TÉLÉTRAVAIL  
SOIT 6800 KM ÉVITÉS



LA PERF : UN SALARIÉ A RÉALISÉ  
94 KM À VÉLO

# CLASSEMENT 2017

2<sup>E</sup> ÉDITION DU CHALLENGE DE LA MOBILITÉ

9

## ÉTABLISSEMENTS DE 500 SALARIÉS ET PLUS

Rang	Raison sociale	Effectif total	Nombre de participants	Taux de participation	Nombre de km	Report modal	
						Nombre	Km
Lauréat	CLINIQUES ARNAULT TZANCK MOUGINS SOPHIA ANTIPOLIS	510	69	14%	2899	21	1165
2	ORANGE	750	69	9%	2820,4	35	1287
3	THALES UNDERWATER SYSTEMS SOPHIA ANTIPOLIS	735	49	7%	1507,5	13	359
4	AMADEUS	2700	172	6%	4213,77	84	1959,6
5	MINES PARISTECH	525	27	5%	742	8	217,4

### ÉTABLISSEMENTS DE 100 À 499 SALARIÉS

Rang	Raison sociale	Effectif total	Nombre de participants	Taux de participation	Nombre de km	Report modal	
						Nombre	Km
<b>Hors concours (organisateur)</b>	ADEME	102	54	53%	1385,1	31	839,6
<b>Lauréat</b>	GSF	247	103	42%	3203,6	73	2310,9
<b>3</b>	NXP SEMICONDUCTEURS SAS	190	59	31%	2048,7	34	942,3
<b>4</b>	COMMUNAUTÉ D'AGGLOMÉRATION SOPHIA ANTIPOLIS	188	50	27%	1195	35	779
<b>5</b>	STMICROELECTRONICS	176	44	25%	1534,8	22	645,6
<b>6</b>	SOCIETE EUROPEENNE DE CARDIOLOGIE	200	41	21%	1445,1	31	1194,9
<b>7</b>	ARM FRANCE	206	35	17%	837,8	13	317
<b>8</b>	AIR FRANCE	430	69	16%	2296,3	30	864
<b>9</b>	BAYER SAS CROPSCIENCE	110	15	14%	521,8	8	213
<b>10</b>	SAP LABS FRANCE	253	34	13%	904	14	365
<b>11</b>	ACCENTURE	100	13	13%	422,8	3	52
<b>12</b>	HEWLETT PACKARD ENTREPRISE CENTRE DE COMPETENCES FRANCE	200	24	12%	768,2	17	542,2
<b>13</b>	LEGRAND	400	46	12%	1482	13	408

### ÉTABLISSEMENTS DE 100 À 499 SALARIÉS SUITE

Rang	Raison sociale	Effectif total	Nombre de participants	Taux de participation	Nombre de km	Report modal	
						Nombre	Km
14	SKEMA BUSINESS SCHOOL	200	21	11%	642,9	10	264
15	MAIRIE DE BIOT	270	25	9%	475,7	12	341,2
16	DOW FRANCE S.A.S	150	12	8%	364,6	9	195
17	RSI ETABLISSEMENT DE VALBONNE	300	18	6%	440,6	10	303
18	CNRS_DÉLÉGATION RÉGIONALE CÔTE D'AZUR	350	21	6%	976,4	3	148
19	CGI	120	7	6%	244,6	0	0
20	AUSY	300	15	5%	543,8	7	225,4
21	NEURELEC - OTICON MÉDICAL	210	7	3%	305,1	4	38,1
22	ATOS	420	9	2%	393	5	280
23	RENAULT SW LABS	160	3	2%	57	0	0
24	CNAF SOPHIA-ANTIPOLIS	145	2	1%	62	1	50
25	DOCAPOST	250	3	1%	144	2	124
26	BEMORE FRANCE	120	1	1%	40	1	40

# CLASSEMENT 2017

2<sup>E</sup> ÉDITION DU CHALLENGE DE LA MOBILITÉ

12

## ÉTABLISSEMENTS DE 20 À 99 SALARIÉS

Rang	Raison sociale	Effectif total	Nombre de participants	Taux de participation	Nombre de km	Report modal	
						Nombre	Km
Lauréat	CADENCE DESIGN SYSTEMS	48	45	94%	1371,6	45	1371,6
2	BOSCH VISIONTEC	40	20	50%	940,2	14	638,2
3	GENPLUS	30	14	47%	688	6	434
4	POLE EMPLOI ANTIBES-VALLAURIS	75	33	44%	978,8	13	474,4
5	CSTB - CENTRE SCIENTIFIQUE ET TECHNIQUE DU BATIMENT	80	33	41%	934,5	25	728,4
6	SILICON MOBILITY	37	15	41%	467,4	10	258,4
7	DOLBY FRANCE	34	13	38%	589	5	156
8	SITA	24	8	33%	174	3	74
9	CROSSKNOWLEDGE EPISTEMA	70	17	24%	526,4	8	170
10	QUALCOMM FRANCE RFFE SARL	50	12	24%	357	8	272
11	ANSES AGENCE NATIONALE DE SÉCURITÉ SANITAIRE ALIMENTATION ENVIRONNEMENT TRAVAIL	30	7	23%	185,4	3	38
12	GEMALTO	90	20	22%	499	9	205

### ÉTABLISSEMENTS DE 20 À 99 SALARIÉS SUITE

Rang	Raison sociale	Effectif total	Nombre de participants	Taux de participation	Nombre de km	Report modal	
						Nombre	Km
13	TRUSTONIC	22	4	18%	51	3	37
14	NEXESS	40	6	15%	143	5	122
15	ACRI	49	7	14%	145	3	94
16	IMRA EUROPE S.A.S.	31	4	13%	41	3	25
17	ACOSS	92	11	12%	353,5	3	55,6
18	PROELAN	57	6	11%	187	1	30
19	ASHLAND	70	7	10%	138	1	10
20	STELLA TELECOM	49	3	6%	284,2	0	0
21	ALITHYA CONSULTING	60	1	2%	28	0	0
22	LABORATOIRES GENEVRIER	80	1	1%	34	1	34
23	PEOPLE&BABY CRÈCHE VANILLE FRAISE	20					

# CLASSEMENT 2017

2<sup>E</sup> ÉDITION DU CHALLENGE DE LA MOBILITÉ

74

## ÉTABLISSEMENTS DE MOINS DE 20 SALARIÉS

Rang	Raison sociale	Effectif total	Nombre de participants	Taux de participation	Nombre de km	Report modal	
						Nombre	Km
Lauréat	MAGNETI MARELLI I&T	16	15	94%	449	10	325
2	CLEAN ENERGY PLANET	7	6	86%	128	2	28
3	SOPHIA CLUB ENTREPRISES	4	3	75%	52	3	52
4	SCITY.COOP	4	3	75%	111,2	0	0
5	SYNOPSISYS	14	8	57%	380,2	6	338
6	B2EBIKE	2	1	50%	93,73	1	93,73
7	DIRECTOIRE FINANCE HOLDING	9	4	44%	142	3	108
8	CCI NICE COTE D'AZUR	16	6	38%	203,2	4	142
9	E2TIME.COM	10	2	20%	74	0	0
10	PROMOGEN	10	1	10%	34	1	34
11	PEARL PARTNER	3					

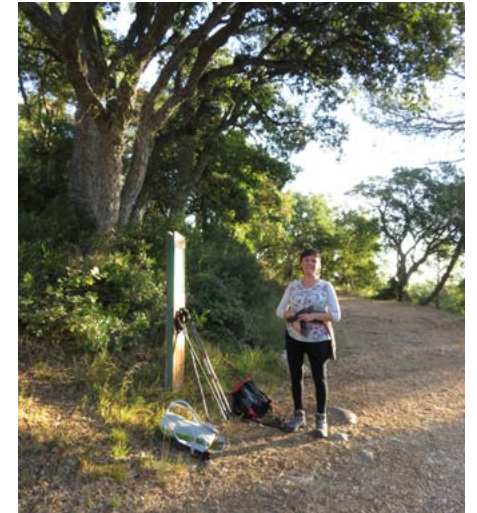
# LE CHALLENGE EN IMAGES

2<sup>E</sup> ÉDITION DU CHALLENGE DE LA MOBILITÉ



# LE CHALLENGE EN IMAGES

2<sup>E</sup> ÉDITION DU CHALLENGE DE LA MOBILITÉ



# LE CHALLENGE EN IMAGES

2<sup>E</sup> ÉDITION DU CHALLENGE DE LA MOBILITÉ

